



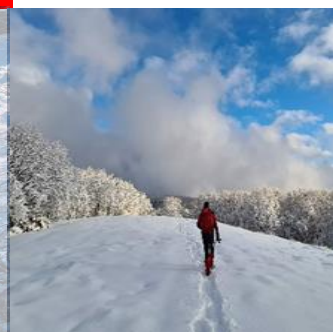
# PROGRAMMA ESCURSIONI 2024

## SEZIONE DI RIETI



### GENNAIO

DATA	ESCURSIONE	TIPO	DIRETTORI ESCURSIONE
06-gen	RI.AM.A.LE PANONTELLA DELLA BEFANA MONTE NURIA - RIF.DE ANGELIS	E	BALDI BATTISTI
07-gen	ALPINISMO DAL RIF. SEBASTIANI PER LA VIA NORMALE ALLA VETTA DEL TERMINILLO	E/EAI	A.DE LIVIO
21-gen	CIASPOLATA DEL MORETANO DAL VALICO DELLA CHIESUOLA	EAI	FRANCESCHINI
27-gen	LIMITE UMANO ED ENERGIA SPIRITUALE	EVENTO	MILLESIMI- F.PALUMBO
27-gen	CIASPOLATA NOTTURNA CON IL CAI DI TERNI	EAI	BATTISTI



### FEBBRAIO

DATA	ESCURSIONE	TIPO	DIRETTORI ESCURSIONE
04-feb	MONTI MARTANI ANELLO LAGO DI AREZZO CON SOTTOSEZIONE P.BUSTONE	E	MENICHINO
11-feb	TREKKING URBANO CITTA' DI RIETI	T	FAGIANI
11-feb	GRUPPO VELINO SIRENTE CIASPOLATA MONTE CEFALONE DA FORCAMICCIA	EAI	TUCCILLO - BASSANELLI
18-feb	CIASPOLATA CON CAI L'AQUILA	EAI	IACOBACCI
18-feb	RIETI MONTI SABINI CENCIARA	E	FERRI - DE SANTIS
24-feb	LIMITE O COESISTENZA POSSIBILE CON I GRANDI CARNIVORI	EVENTO	MILLESIMI I. - M. FRATTALI



### MARZO

DATA	ESCURSIONE	TIPO	DIRETTORI ESCURSIONE
9-mar	ALPINISMO E LIMITE	EVENTO	I.MILLESIMI E.FERRI
10-mar	MONTE PADIGLIONE DA VERRECCHIE	E	FRANCESCHINI
17-mar	LA SELVA DI MALANO E LA NECROPOLI DI MONTE CASOLI CON SOTTOSEZIONE P.BUSTONE	E	MENICHINO
22-mar	GIORNATA MONDIALE DELL'ACQUA SORGENTI S.SUSSANA	E	MARINELLI M.
31-mar	MONTI SABINI GROTTA CELLUGA E S.ANGELO	E	FRATTALI M. - FERRI M.



### APRILE

DATA	ESCURSIONE	TIPO	DIRETTORI ESCURSIONE
06-apr	6/ 7 APRILE CASCIA - P.BUSTONE CON SOTTOSEZIONE P.BUSTONE	E	BATTISTI - SEMENZATO
06-apr	MONTE SOLENNE CON CAI TERNI	E	IACOBACCI
06-apr	MONTAGNATERAPIA ESCURSIONE ALLA RISERVA DEI LAGHI LUNGO E RIPASOTTILE IN OCCASIONE DELLA GIORNATA MONDIALE DELLA CONSAPEVOLEZZA SULL'AUTISMO, IN COLLABORAZIONE CON COOPERATIVA NEMO	E	DE SANTIS R.-FERRI M. MARCHIONI M. -MARSINI A.
07-apr	MADONNA DEI BALZI	E	FAGIANI

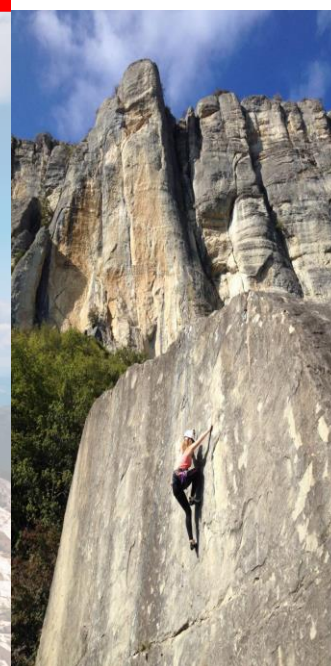




13-apr	PARCO VIA APPIA ANTICA	E	MARINELLI M. - QUADRUCCIO
13-apr	MONTE SORATTE CON CAI SALERNO E P.MIRTETO	E	IACOBACCI
14-apr	MONTE ACUZIANO CON CAI SALERNO E P.MIRTETO	E	IACOBACCI
14-apr	GRUPPO SPELEO GROTTA A MALE ASSERGI (AQ) EEA	E	CASADEI - FERRI R.
20-apr	DAL 20 AL 23 ASSISI - P.BUSTONE	E	BATTISTI - SEMENZATO
21-apr	ANELLO DI VITORCHIANO E CORVIANO CON SOTTOSEZIONE P.BUSTONE	E	MENICHINO
24-apr	DAL 24 AL 28 APRILE SENTIERO COSTA DEL CILENTO CON CAI L'AQUILA - SALERNO - CAMERINO	E	IACOBACCI
26-apr	26/27 INTERSEZIONALE CON IL CAI DI MONTEBELLUNA (TV)	E	BATTISTI
28-apr	MONTE CAVA CON SOTTOSEZIONE P.BUSTONE	E	ALBRIZIO - MOSTARDA
30-apr	ALTA VALLE DEL VELINO MONTE CALVO	E	TUCCILLO - BASSANELLI

#### MAGGIO

DATA	ESCURSIONE	TIPO	DIRETTORI ESCURSIONE
01-mag	GRUPPO SPELEO GROTTA CITTAREALE RADUNO	EEA/E	ANGELETTI P. - CASADEI F.
04-mag	ALPINISMO CORSO BASE ARRAMPICATA SU ROCCIA IN COLLABORAZIONE SCUOLA ALPINISMO ROMA	E	DE LIVIO
05-mag	ALPINISMO PRESENTAZIONE E INNAGURAZIONE PALESTRA ARRAMPICATA DI CAPOLATERRA	E	DE LIVIO - PICCIRILLI
05-mag	PARCO REGIONALE MARTURANUM CON SOTTOSEZIONE P.BUSTONE	E	MENICHINO
11-mag	LIMITE DELL'IMPRONTA ANTROPICA IN MONTAGNA	EVENTO	MILLESIMI
19-mag	SORGENTI DEL TRONTO CON SOTTOSEZIONE P.BUSTONE E LEONESSA	E	DEMOFONTE P. - MOSTARDA
26-mag	INTERSEZIONALE CON CAI PALESTRINA MONTE VIGLIO	E	FESTUCCIA - MARCHIONI
26-mag	MONTAGNATERAPIA " ANELLO PUNTA DELLA VALLE" SENTIERO L/H N.31 CAMPOCATINO (FR) GRUPPO L/H CON CAI FROSINONE	E	DE SANTIS R.-FERRI M. MARSINI A.



#### GIUGNO

DATA	ESCURSIONE	TIPO	DIRETTORI ESCURSIONE
07-giu	7/8/9 TREKKING ISOLA D'ELBA	E	MARINELLI M.
07-giu	PARCO NAZIONALE D'ABRUZZO	E	DE LIVIO
09-giu	IN CAMMINO NEI PARCHI	EE	FESTUCCIA - MARCHIONI
09-giu	GRUPPO SPELEO GROTTA AL SECCHIO COLLE DI MONTE BOVE CARSOLI (AQ)	EEA	FERRI R. - ANGELETTI P.
09-giu	ALPINISMO PARCO NAZIONALE DA CIVITELLA ALFEDANA AL RIF. RESUNI	E	DE LIVIO - PICCIRILLI
15-giu	15/16 APRILE ORFENTO E MONTE MORRONE PN MAIELLA	EE	IACOBACCI
23-giu	MONTE CAMBIO CON CAI TERAMO E P.BUSTONE	E	ALBRIZIO - MOSTARDA
23-giu	ALPINISMO ANELLO DI CAPO PEZZA	E	D'ANGELI



30-giu	MARCIA DELLA PACE TERMINILLO - P.BUSTONE CON SOTTOSEZIONE P.BUSTONE	E	MOSTARDA - SEMENZATO
--------	---	---	----------------------

### LUGLIO

DATA	ESCURSIONE	TIPO	DIRETTORI ESCURSIONE
06-lug	NOTTURNA COLLE COLLATO RIAMALE	E	BALDI - BATTISTI
06-lug	ALPINISMO GRAN SASSO DA CAMPO IMPERATORE AL BIVACCO BAFILE (FERRATA)	EE	D'ANGELI
07-lug	MONTE GRECO DA VALLE DELLE GRAVARE	E	FRANCESCHINI
07-lug	ALPINISMO GRAN SASSO DA PRATI DI TIVO RIF.FRANCHETTI (FERRATA BRIXIO)	EE	D'ANGELI - PICCIRILLI
14-lug	ALPINISMO MONTI DELLA LAGA TRAVERSATA ORIENTALE	EE	D'ANGELI
14-lug	MONTE GORZANO CON CAI TERAMO	E	ALBRIZIO - MOSTARDA
14-lug	GRUPPO SPELEO GROTTA DI VACCA MORTA TORNINPARTE (AQ)	E	CASADEI F. - ANGELETTI P.
21-lug	MONTE PORCHE CON SOTTOSEZIONE P.BUSTONE	E	ALBRIZIO - MOSTARDA
21-lug	INTERSEZIONALE CAI PALESTRINA MONTE SIRENTE	E	FESTUCCIA - MARCHIONI
28-lug	GRUPPO GRAN SASSO ANELLO M.TE AQUILA DA VADO DI CORNO	E	TUCCILLO - BASSANELLI

### AGOSTO

DATA	ESCURSIONE	TIPO	DIRETTORI ESCURSIONE
04-ago	ANELLO MONTI PIZZITELLO E PIZZO DI SEVO CON CAI CAMERINO	EE	IACOBACCI
04-ago	ALPINISMO GRAN SASSO IL CENTENARIO DEI POVERI	E	D'ANGELI
11-ago	VALLECUPOLA CHIESA MADONNA DI PAGARET	E	FESTUCCIA - MARCHIONI
18-ago	MONTE LAMONE	E	BERNI I. - DI GROTTOLE A.
24-ago	24/25 AGOSTO FONTE PANE - CACIO-MONTE GORZANO PNGSL	EE	IACOBACCI
25-ago	MONTE BRANCASTELLO	E	ALBRIZIO - MOSTARDA
25-ago	MAIELLA M.MORRONE DA PASSO S. LEONARDO	E	TUCCILLO - BASSANELLI
25-ago	ALPINISMO MONTE VELINO	E	D'ANGELI

### SETTEMBRE

DATA	ESCURSIONE	TIPO	DIRETTORI ESCURSIONE
01-set	FONTE COGNOLO (VALLE FERRARA)	E	FRATTALI M. - FERRI M.
01-set	ALPINISMO MONTE AQUILA E CENTENARIO	E	DE LIVIO - D'ANGELI
01-set	MONTAGNATERAPIA MONTAGNE SENZA BARRIERE XXII EDIZIONE SANTUARIO DI MONTEMISIO(AP) GRUPPO L/H CON CAI ASCOLI	E	DE SANTIS R. - FERRI M.- MARSINI A.
07-set	7/8 SETTEMBRE MONTE SIBILLA e ARGENTELLA CON CAI L'AQUILA	EE	IACOBACCI
07-set	7/ 8 SETTEMBRE IV RADUNO NAZIONALE ESCURSIONISMO ADATTATO "A RUOTA LIBERA"	E	FESTUCCIA M. - MAGLIONI G.
08-set	GRUPPO SIBILLINI CIMA VALLINFANTE E CIMA DI PASSO CATTIVO	E	TUCCILLO - BASSANELLI
22-set	MONTI DELLA LAGA : PIZZO DI MOSCIO CON CAI LEONESSA E P.BUSTONE	E	DEMOFONTE P. - MOSTARDA



22-set	TROFEO GIATTI	E	BATTISTI
28-set	28/29 SETTEMBRE MONTI MARE E FERRUCCIA E VALICO TARTARO PNALM	E	IACOBACCI
29-set	GRUPPO VELINO SIRENTE MONTE BICCHERO E PUNTA TRENTO	E	TUCCILLO - BASSANELLI
29-set	ALPINISMO MONTI REATINI DA SANTUARIO S. GIACOMO AL PASSO LA FARA	E	D'ANGELI
OTTOBRE			
DATA	ESCURSIONE	TIPO	DIRETTORI ESCURSIONE
13-ott	MONTI REATINI :DA POGGIO BUSTONE A LEONESSA CON SOTTOSEZIONE P.BUSTONE	E	DIONISI - MOSTARDA
16-ott	DAL 16 OTTOBRE AL 23 OTTOBRE ISOLE CANARIE CON CAI TERNI	E	BATTISTI
20-ott	MONTI DELLA LAGA : PIZZO DI SEVO	E	DEMOFONTE P. - DIONISI
27-ott	SUL SENTIERO CASCIANI CON LA SOTTOSEZIONE P.BUSTONE	E	DIONISI - MOSTARDA
NOVEMBRE			
DATA	ESCURSIONE	TIPO	DIRETTORI ESCURSIONE
03-nov	RI.AM.A.LE ALTA VIA DEL MARRONE ANTRODOCO	T/E	BALDI - BATTISTI
10-nov	RI.AM.A.LE FESTA SAN MARTINO AMATRICE	T	BALDI - BATTISTI
10-nov	BARBARANO - BLERA	T/E	FRANCESCHINI
16-nov	MONTI SABINI : PUNTA FERRETTI 50° ANNIVERSARIO DELLA FONDAZIONE SOTTOSEZIONE "VALLE GEMINI" P.MIRTETO	E	DE SILVESTRI - LUPI
17-nov	MONTE LA PELOSA	E	BERNI I. - DI GROTTOLE A.
DICEMBRE			
DATA	ESCURSIONE	TIPO	DIRETTORI ESCURSIONE
01-dic	MONTE LAMONE	E	BERNI I. - DI GROTTOLE A.
08-dic	GIORNATA INTERNAZIONALE DELLA MONTAGNA MONTI DELLA TOLFA TAM E RI.AM.A.LE.	E	FESTUCCIA - MARCHIONI
08-dic	INTERSEZIONALE CAI TERNI TRAVERSATA DA STRONCONE A GRECCIO	E	BATTISTI
21-dic	ESCURSIONE DI NATALE CON BRINDISI AUGURALE	E	BATTISTI
31-dic	BRINDISI IN VETTA	E	DI LIVIO

**montagna**  
dimensione verticale



## PROGRAMMA ESCURSIONI 2024 GRUPPO SENIORES



### GENNAIO

DATA	ESCURSIONE	TIPO	DIRETTORI ESCURSIONE	
11-gen	CIASPOLATA MONTE TERMINILLO : LA MALGA - RIF. SEBASTIANI	EAI	CIANCARELLI - RACCUINI	
16-gen	MONTE TERMINILLO: ANELLO DI ROSCE	T	GRASSI L.	
18-gen	CIASPOLATA MONTE TERMINILLO : 3 FAGGI-F.TE TRICAGLIOLI-5 CONFINI	EAI	MENE' - IACOBONI	
28-gen	SETTIMANA BIANCA DAL 28 AL 4 FEBBRAIO	EAI/SA	GRUPPO SENIORES	

### FEBBRAIO

DATA	ESCURSIONE	TIPO	DIRETTORI ESCURSIONE	
8-feb	CIASPOLATA MONTE TERMINILLO : PIAN DI ROSCE - F.TE MIGLIONICO	EAI	MARINELLI - GENTILE	
15-feb	CIASPOLATA MONTE TERMINILLO : 4° TORNANTE - MONTE CARDITO	EAI	SPADA - STRAMACCONI	
16-feb	MONTI SABINI: ANELLO DI GRECCIO	T	MAZZURANA M.T.	
20-feb	MONTI SABINI: SANTELLA	T	GRASSI L.	
22-feb	CIASPOLATA MONTE TERMINILLO : 5 CONFINI - FORNICCHIA DEI PRETI	EAI	MARINELLI - COLANGELI	
29-feb	MONTE NURIA : ANELLO PIAN DELLA ROCCA CON CAI ANTRODOCO	EAI	BOCCACCI - GENTILE - INGRISANO	

### MARZO

DATA	ESCURSIONE	TIPO	DIRETTORI ESCURSIONE	
05-mar	SANTA RUFINA- CUPAELLO	T	NARDECCHIA M.L.	
7-mar	MONTI REATINI : MADONNA DEI BALZI	E	STRAMACCONI M. - B.	
14-mar	CAMPO FELICE : CIASPOLATA VALLE MORETANO	EAI	ROMOZZI - SBARAGLIA	
19-mar	POGGIO FIDONI - SAN FILIPPO	T	NARDECCHIA M.L.	
21-mar	MONTI REATINI : CASCATE DI ROCCARANIERI	E	MARINELLI - MENE'	

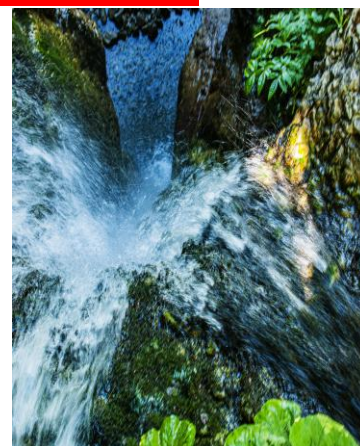
### APRILE

DATA	ESCURSIONE	TIPO	DIRETTORI ESCURSIONE	
02-apr	MONTI SABINI : ANELLO DEL TANCIA	T	GRASSI L.	
4-apr	MONTI REATINI: LA TAGLIATA	E	P.RATTI	
11-apr	MONTE TERMINILLO : LUGNANO- F.TE LANCINO	E	LORENZONI - MAZZURANA	
16-apr	SANTO STEFANO - SAN VINCENZO	T	GRASSI L.	
18-apr	MONTE TORRECANE DA SELLA DI CORNO	E	ALBRIZIO - SPADA	
23-apr	RISERVA DEI LAGHI REATINI	T	MAZZURANA M.T.	
25-apr	MONTI REATINI: FONTE VERSANELLO	E	SPADA - MASTROIACO	



**MAGGIO**

DATA	ESCURSIONE	TIPO	DIRETTORI ESCURSIONE
2-mag	MONTI DELLA LAGA : LE CENTO CASCATE	E	MARINELLI - SPADA
9-mag	MONTI SABINI : PRATI DI STRONCONE	E	MARINELLI - PAOLUCCI
14-mag	GRAN SASSO : ROCCA CALASCIO	T	PACIFICO L.
18-mag	18/19 CASERTA ESCURSIONE E VISITA ALLA REGGIA	E	S. CIARLILLO
21-mag	PIE' DI SERRE - SAN SABINO	T	GRASSI L.
23-mag	MONTI REATINI : CIMA D'ARME	E	GENTILE - MASTROIACO
30-mag	GRAN SASSO : MONTE S. FRANCO	E	ALBRIZIO - SPADA



**GIUGNO**

DATA	ESCURSIONE	TIPO	DIRETTORI ESCURSIONE
04-giu	MONTE TERMINILLO : ANELLO CINQUE CONFINI	T	LORENZONI P.
6-giu	MONTI DEL CICOLANO : MONTE NURIA	E	GENTILE - MASTROIACO
13-giu	MONTE DI CAMBIO	E	GENTILE - MASTROIACO
18-giu	MONTE TERMINILLO : ANELLO TERZO TORNANTE	T	NARDECCHIA M.L.
20-giu	MONTE TERMINILLO : CIMA INNOMINATA	E	SPADA - CIANCARELLI
27-giu	MONTE TERMINILLO : SENTIERO MARINELLI	E	MARINELLI



**LUGLIO**

DATA	ESCURSIONE	TIPO	DIRETTORI ESCURSIONE
4-lug	MONTE TERMINILLO : CRESTA ORIENTALE	EE	SPADA - MASTROIACO
14-lug	SETTIMANA VERDE DAL 14 AL 21 LUGLIO	E/EE/EEA	GRUPPO SENIORES
18-lug	MONTI REATINI : TERMINILLO - LEONESSA	E	MARINELLI - SPADA
25-lug	GRAN SASSO : CORNO PICCOLO DA PRATI DI TIVO	EE	ALBRIZIO - SPADA



**AGOSTO**

DATA	ESCURSIONE	TIPO	DIRETTORI ESCURSIONE
1-ago	VELINIO SIRENTE: MONTE CAFORNIA DA MASSA D'ALBE	EE	BARBANTE - GENTILE
8-ago	MONTE TERMINILLO : ANELLO RIF.PORCINI	E	MARINELLI - GENTILE
22-ago	GRAN SASSO: CORNO GRANDE VETTA ORIENTALE PER FERRATA RICCI	EEA	BARBANTE - SPADA
29-ago	MONTI SIBILLINI : LAGHI DI PILATO	E	QUADRUCCIO - MASTROIACO



**SETTEMBRE**

DATA	ESCURSIONE	TIPO	DIRETTORI ESCURSIONE
03-set	MONTI SABINI : FONTE CERRO	T	SPAGNOLI E.
5-set	GRAN SASSO: MONTE INFORMACE-VIA CIERI-TORRI DI CASANOVA-MONTE BRANCASTELLO	EEA/EE	BARBANTE-SPADA-QUADRUCCIO
12-set	GRAN SASSO : ANELLO CORNO PICCOLO	EE	SPADA - QUADRUCCIO
13-set	13-14-15 INCONTRO CAI VICENZA PARCO DELL'AVETO (GENOVA)	E	GRUPPO SENIORES
17-set	MONTI SABINI : MONTE ODE DA OSTERIA DEL TANCIA	T	GRASSI L.
19-set	VELINO - SIRENTE: PUNTA TRENTO E TRIESTE DAI PIANI DI PEZZA	EE	BARBANTE - GENTILE
24-set	MONTI SABINI : MONTE IZZO	T	GRASSI L.
26-set	PARCO DEL VELINO SIRENTE : GOLE DI CELANO	EE	MARINELLI - MENE'



**OTTOBRE**

DATA	ESCURSIONE	TIPO	DIRETTORI ESCURSIONE
2-ott	COLLI SUL VELINO	T	SPAGNOLI E.
3-ott	MONTI REATINI : ANELLO MONTI CERASA	E	SPADA - MASTROIACO
10-ott	MONTI REATINI :MONTE MACCHIALAVETA	E	GENTILE - CIANCARELLI
17-ott	MONTE TERMINILLO : CRESTA SASSETELLI	EE	SPADA - MANE'
22-ott	FAGGIO DI S. FRANCESCO DAL CEPPARO	T	GRASSI L.
24-ott	MONTE TERMINILLO : MONTI BRECCIARO E RITORNELLO	E	LORENZONI - MAZZURANA
31-ott	MONTI DELLA SABINA : DOLINE DI REVOTANO	E	GENTILE - CIANCARELLI



**NOVEMBRE**

DATA	ESCURSIONE	TIPO	DIRETTORI ESCURSIONE
5-nov	VILLE DEL CASALE	T	GRASSI L.
7-nov	MONTI REATINI : MONTE PALLOROSO	E	GENTILE - SPADA
14-nov	MONTI REATINI : GRECCIO - LA CAPPELLETTA	E	MARINELLI - SPADA
19-nov	VILLA POTENZIANI	T	NARDECCHIA M.L.
21-nov	MONTI REATINI : LUGNANO - PIAN DI STURA	E	QUADRUCCIO -
26-nov	CAPOLATERRA - CASE OSTI	T	GRASSI L.
28-nov	MONTI REATINI : RIFUGIO CASTIGLIONI	E	CIANCARELLI -



**DICEMBRE**

DATA	ESCURSIONE	TIPO	DIRETTORI ESCURSIONE
5-dic	MONTE TERMINILLO : 3 FAGGI- CASALE D'ANTONI - 5 CONFINI	E	GENTILE - MASTROIACO
10-dic	MONTE TERMINILLO : TERZO TORNANTE	T	SPAGNOLI E.
19-dic	SANT'ELIA	T	GRASSI L.

**montagna**  
dimensioneverticale



## PROGRAMMA ESCURSIONI 2024 SOTTOSEZIONE POGGIO BUSTONE "CIMA D'ARME"



### GENNAIO

DATA	ESCURSIONE	TIPO	DIRETTORI ESCURSIONE
07-gen	CIASPOLATA MONTE TERMINILLO	EAI	SEMENZATO - DIONISI
14-gen	MORRO LABRO MORRO	E	MOSTARDA - BATTISTI N.
21-gen	CIASPOLATA DA FONTENOVA A RIF.MAIOLICA	EAI	BATTISTI P. - DIONISI
28-gen	LA GRANDE CROCE DI TERNI	E	MOSTARDA - NOTARI



### FEBBRAIO

DATA	ESCURSIONE	TIPO	DIRETTORI ESCURSIONE
04-feb	MONTI MARTANI ANELLO LAGO DI AREZZO	E	MENICHINO - SEMENZATO
11-feb	CIASPOLATA MONTE TILIA	E	BATTISTI N. - DESIDERI C.
18-feb	MONTE TANCIA	E	SEMENZATO - MOSTARDA
25-feb	GIRO DEI MONTI CERASA	E	BATTISTI P. - BATTISTI N.



### MARZO

DATA	ESCURSIONE	TIPO	DIRETTORI ESCURSIONE
03-mar	MONTE ROSATO E CIMA D'ARME	E	DESIDERI C. - BATTISTI N.
10-mar	LUGNANO - F.TE LANCINO	E	MANFREDI - MOSTARDA
17-mar	LA SELVA DI MALANO LA VALLE DEI MEGALITI, IL MONDO PERDUTO DEGLI ASTRI E LA NECROPOLI DI MONTE CASOLI	E	MENICHINO - MOSTARDA
22-mar	GIORNATA MONDIALE DELL'ACQUA SORGENTI S.SUSSANA	E	MARINELLI M.
24-mar	EREMI ASCOLI PICENO	E	MOSTARDA - DIONISI
31-mar	MONTI CASTIGLIONI	E	MOSTARDA - DIONISI



### APRILE

DATA	ESCURSIONE	TIPO	DIRETTORI ESCURSIONE
06-apr	6/ 7 APRILE CASCIA - P.BUSTONE CON SOTTOSEZIONE P.BUSTONE	E	BATTISTI - SEMENZATO
14-apr	MONTE MACCHIALAVETA	E	DESIDERI C. - BATTISTI P.
20-apr	DAL 20 AL 23 APRILE ASSISI - P.BUSTONE	E	BATTISTI - SEMENZATO
21-apr	ANELLO DI VITORCHIANO E CORVIANO CON SOTTOSEZIONE P.BUSTONE	E	MENICHINO - SEMENZATO
28-apr	MONTE CAVA CON SOTTOSEZIONE P.BUSTONE	E	ALBRIZIO - MOSTARDA





**MAGGIO**

DATA	ESCURSIONE	TIPO	DIRETTORI ESCURSIONE
05-mag	PARCO REGIONALE MARTURANUM	E	MENICHINO
12-mag	MONTE CERVIA	E	MOSTARDA - SEMENZATO
19-mag	SORGENTI DEL TRONTO CON SOTTOSEZIONE P.BUSTONE E LEONESSA	E	DEMOFONTE P. - MOSTARDA
26-mag	MONTE CAMBIO DA FONTENOVA	E	BATTISTI N. - BATTISTI P.



**GIUGNO**

DATA	ESCURSIONE	TIPO	DIRETTORI ESCURSIONE
02-giu	MONTE GIANO	E	SEMEZZATO - DIONISI
09-giu	MONTE POZZONI	E	MOSTARDA - BATTISTI P.
16-giu	MONTE BORRAGINE	E	SEMEZZATO - DESIDERI
23-giu	INTERSEZIONALE CON CAI TERAMO MONTE CAMBIO	E	ALBRIZIO - MOSTARDA
30-giu	MARCIA DELLA PACE TERMINILLO - P.BUSTONE	E	MOSTARDA - SEMENZATO DIONISI



**LUGLIO**

DATA	ESCURSIONE	TIPO	DIRETTORI ESCURSIONE
7-lug	MONTE VELINO	E	SEMEZZATO - BATTISTI
14-lug	MONTE GORZANO CON CAI TERAMO	E	ALBRIZIO - MOSTARDA
21-lug	MONTE PORCHE CON SOTTOSEZIONE P.BUSTONE	E	ALBRIZIO - MOSTARDA
28-lug	S.GIUSEPPE LEONESSA	E	BATTISTI P. - BATTISTI N.



**AGOSTO**

DATA	ESCURSIONE	TIPO	DIRETTORI ESCURSIONE
04-ago	MONTE PORCINI DA FONTENOVA	E	SEMEZZATO - BATTISTI
11-ago	GRAN SASSO CORNO GRANDE	E	DIONISI-MOSTARDA-BATTISTI
18-ago	MONTE LAMONE	E	BERNI I. - DI GROTTOLE A.
25-ago	MONTE BRANCASTELLO	E	ALBRIZIO - MOSTARDA



**SETTEMBRE**

DATA	ESCURSIONE	TIPO	DIRETTORI ESCURSIONE
08-set	GITA SOCIALE	E	DIRETTIVO
15-set	MONTI DELLA LAGA : PIZZO DI MOSCIO CON CAI LEONESSA	E	DEMOFONTE P. - MOSTARDA
22-set	MONTE ROSATO E MONTE POLINO	E	DIONISI - MOSTARDA
29-set	MONTE VETTORE	E	SEMEZZATO - BATTISTI



## OTTOBRE

DATA	ESCURSIONE	TIPO	DIRETTORI ESCURSIONE
13-ott	MONTI REATINI :DA POGGIO BUSTONE A LEONESSA	E	DIONISI - MOSTARDA
20-ott	MONTI DELLA LAGA : PIZZO DI SEVO	E	DEMOFONTE P. - DIONISI
27-ott	SUL SENTIERO CASCIANI CON LA SOTTOSEZIONE P.BUSTONE	E	DIONISI - MOSTARDA



## NOVEMBRE

DATA	ESCURSIONE	TIPO	DIRETTORI ESCURSIONE
03-nov	MONTE VERSANELLO	E	SEMENZATO - DESIDERI
10-nov	MONTE TILIA	E	BATTISTI P. - BATTISTI N.
17-nov	MONTE LA PELOSA	E	BERNI I. - DI GROTTOLE A.-
17-nov	MONTE CORNO	E	DESIDERI C. MOSTARDA-



## DICEMBRE

DATA	ESCURSIONE	TIPO	DIRETTORI ESCURSIONE
01-dic	MONTE LAMONE	E	BERNI I. - DI GROTTOLE A.
08-dic	MERCATINI DI NATALE	E	DIRETTIVO
15-dic	MONTE TERMINILLO	E	BATTISTI P. - BATTISTI N.
22-dic	MONTE ROSATO CON PRANZO AL RIF.	E	DIRETTIVO
31-dic	BRINDISI IN VETTA CIMA D'ARME	E	DIRETTIVO



**montagna**  
dimensione verticale



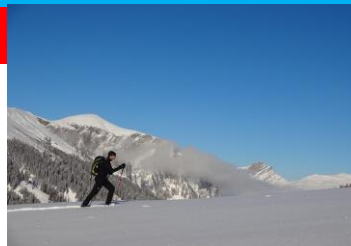


## PROGRAMMA ESCURSIONI 2024 SOTTOSEZIONE POGGIO MIRTETO " VALLE GEMINI"



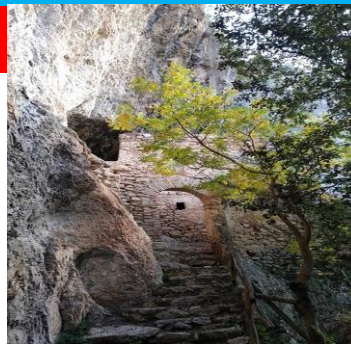
### GENNAIO

DATA	ESCURSIONE	TIPO	DIRETTORI ESCURSIONE
14-gen	ESCURSIONE AL MONTE TERMINILLO CON PICCOZZA E RAMPONI	EE/EAI	DE SILVESTRI - ROTA
28-gen	CIASPOLATA MONTE TERMINILLO	EAI	SGARIGLIA - RINALDUZZI



### FEBBRAIO

DATA	ESCURSIONE	TIPO	DIRETTORI ESCURSIONE
11-feb	MONTI SABINI: MONTE ALTO	E	CORMAN - BRUNI
25-feb	MONTI SABINI: EREMI DEI MONTI SABINI CON CAI TERNI E RIETI	E	CORMAN - IACOBACCI



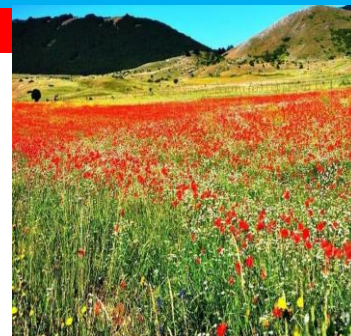
### MARZO

DATA	ESCURSIONE	TIPO	DIRETTORI ESCURSIONE
9-mar	MONTI SABINI: MONTE MACCHIA DI MEZZO E CAPPELLETTA	E	CORMAN
24-mar	MONTI VALNERINA: MONTE TORRICELLA	E	BARTOLI - PORCEDDU



### APRILE

DATA	ESCURSIONE	TIPO	DIRETTORI ESCURSIONE
7-apr	MONTI REATINI: MONTE FAUSOLA	E	MELCHIORRI - PERROTTI
20-apr	MONTI CICOLANI :ALTOPIANO DI RASCINO	E	CORMAN - BRUNI



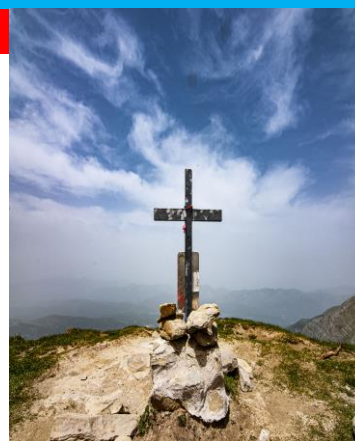
### MAGGIO

DATA	ESCURSIONE	TIPO	DIRETTORI ESCURSIONE
4-mag	MONTI UMBRI: MONTE CIAMBELLA	E	CORMAN - MARCUCCI
19-mag	MONTI CICOLANI: MONTE TORRECANE	E	MELCHIORRI - SIMEONI



## GIUGNO

DATA	ESCURSIONE	TIPO	DIRETTORI ESCURSIONE
2-giu	MONTI SIMBRUINI: MONTE TARINO	E	CORMAN - BRUNI
9-giu	MONTI REATINI :MONTE CORNO	E	CORMAN - BRUNI
23-giu	MONTI DELLA LAGA: MONTE GORZANO	EE	SGARIGLIA - RINALDUZZI
29-giu	MONTI LUCRETILI: TRAMONTO SUL PELLECCIA CON IL CAI LEONESSA	EE	SGARIGLIA - RINALDUZZI



## LUGLIO

DATA	ESCURSIONE	TIPO	DIRETTORI ESCURSIONE
7-lug	MONTI SIBILLINI: MONTE REDENTORE	EE	DE SILVESTRI - ROTA
21-lug	GRAN SASSO: MONTE SCINDARELLA	E	MELCHIORRI - SIMEONI



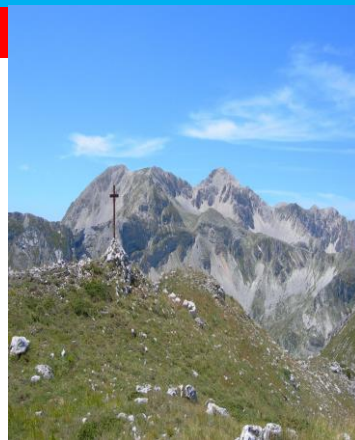
## AGOSTO

DATA	ESCURSIONE	TIPO	DIRETTORI ESCURSIONE
4-ago	MONTI DELLA LAGA: CIMA LEPRI	E	SGARIGLIA - RINALDUZZI
22-ago	MONTI DELLA DUCHESSA: MUROLUNGO	E	CORMAN - BRUNI
25-ago	GRAN SASSO: CORNO PICCOLO	EEA	DE SILVESTRI - ROTA



## SETTEMBRE

DATA	ESCURSIONE	TIPO	DIRETTORI ESCURSIONE
1-set	GRAN SASSO: LO SCOPPATURO	E	MELCHIORRI - PEROTTI
15-set	MONTI DELLA DUCHESSA :MONTE COSTONE	E	SGARIGLIA - RINALDUZZI
28-set	GRUPPO VELINO- SIRENTE MONTE D'OCRE	E	CORMAN - BRUNI



## OTTOBRE

DATA	ESCURSIONE	TIPO	DIRETTORI ESCURSIONE
6-ott	MONTI CICOLANI: MONTE AQUILONE	E	MELCHIORRI - PEROTTI
20-ott	MONTI REATINI :COSTA ACERA	E	MELCHIORRI - PEROTTI





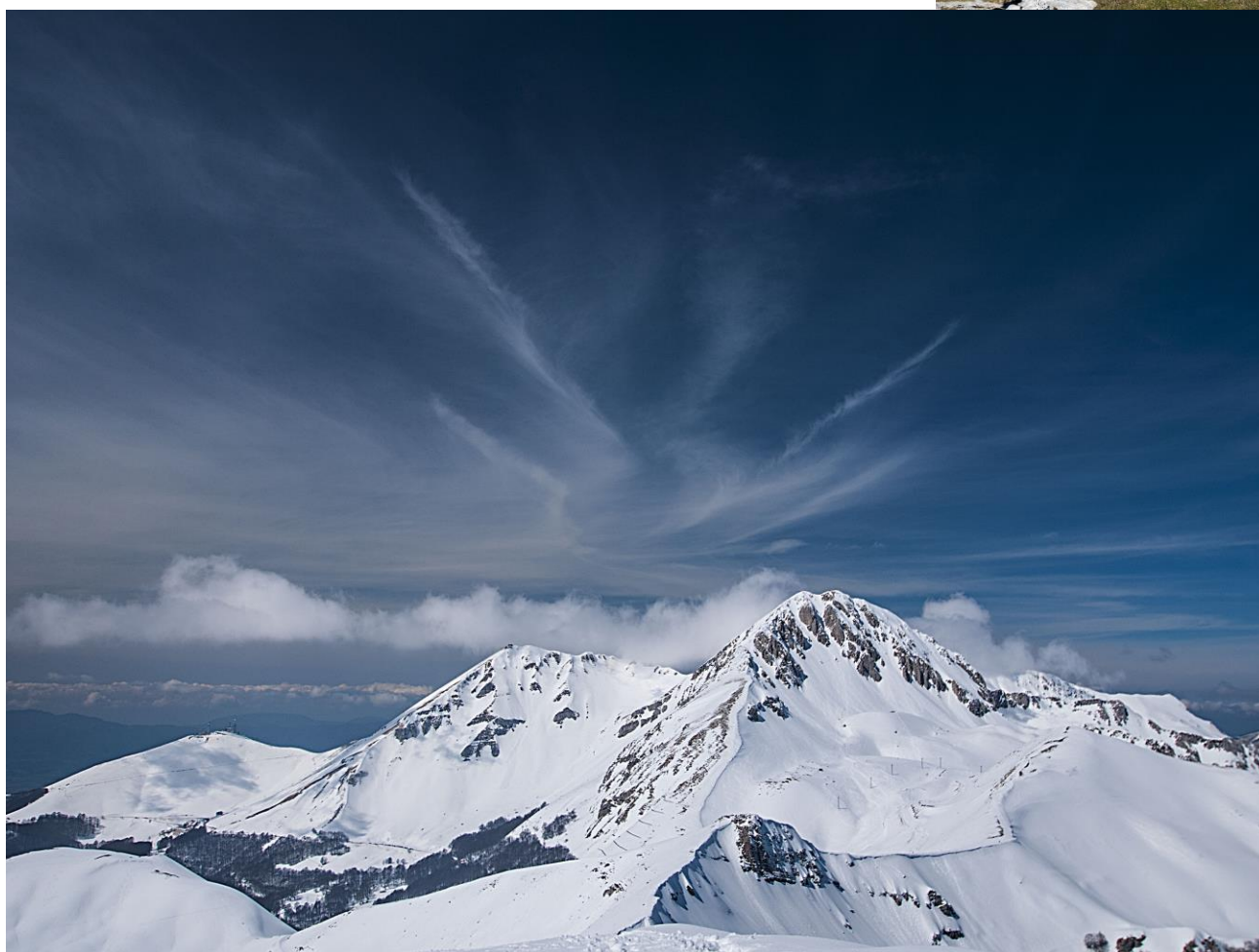
NOVEMBRE

DATA	ESCURSIONE	TIPO	DIRETTORI ESCURSIONE
16-nov	MONTI SABINI : PUNTA FERRETTI 50° ANNIVERSARIO DELLA FONDAZIONE SOTTOSEZIONE "VALLE GEMINI" P.MIRTE TO	E	DE SILVESTRI - LUPI
28-nov	MONTI SABINI: FIASCO DEL TEVERE	E	MELCHIORRI - PEROTTI



DICEMBRE

DATA	ESCURSIONE	TIPO	DIRETTORI ESCURSIONE
6-dic	MONTI SABINI :ANELLO DAL TRIO	E	MELCHIORRI - PEROTTI
20-dic	MONTI SABINI: MONTE TANCIA	E	SGARIGLIA - RINALDUZZI



**montagna**  
dimensione verticale



# PROGRAMMA ESCURSIONI 2024

## GRUPPO RASCINO



GENNAIO				
DATA	ESCURSIONE	TIPO	DIRETTORI ESCURSIONE	
14-gen	CIASPOLATA AD ANELLO A MADRA MURATA ROVERE	E/EAI	FORNARA - ZAMUNARO	
21-gen	SABATO 20 E DOMENICA 21 WEEKEND SUL P.N.A.L.M.	EAI	RANIERI -ALFONSI	
FEBBRAIO				
DATA	ESCURSIONE	TIPO	DIRETTORI ESCURSIONE	
03-feb	MONTE MORRONE DA CORVARO	EAI	RANIERI - FORNARA	
25-feb	ANELLO DEL MONTE LA SERRA DA FIAMIGNANO CON CIASPOLE	EAI	ZAMUNARO-CIACE FORNARA	
MARZO				
DATA	ESCURSIONE	TIPO	DIRETTORI ESCURSIONE	
09-mar	CIASPOLATA AD ANELLO SUL MONTE NURIA	EAI	RANIERI - ZAMUNARO	
24-mar	CIASPOLTA ANELLO DI CASTELLACCIO DI CASTIGLIONE	EAI	ZAMUNARO-CIACE	
APRILE				
DATA	ESCURSIONE	TIPO	DIRETTORI ESCURSIONE	
07-apr	CIASPOLATA MUROLUNGO DA CARTORE	EAI	RANIERI - DI BERNARDO	
13-apr	SICUREZZA IN AMBIENTE INNEVATO UTILIZZO RAMPONI-PICCOZZA-SONDA-PALA-ARTVA	EAI	RANIERI	
25-apr	WEEKEND-TREKKING DAL 25 AL 28 APRILE LOCALITA' DA DECIDERE	E/EE	RANIERI-CIACE	
MAGGIO				
DATA	ESCURSIONE	TIPO	DIRETTORI ESCURSIONE	
01-mag	SAGRA DEI VERTUTI OFFEIO CON ESCURSIONE AD ANELLO DIGA DEL SALTO	E	RANIERI - FORNARA -CIACE	
12-mag	TRE VETTE OVER 2000 ANELLO DELLA DUCHESSA (UCCETTU'-ZIS-MORRONE)	EE	RANIERI - DI BERNARDO	
19-apr	ANELLO DELL'EREMO DEL CAUTO VALLE GRANARA-MORINO	E	RANIERI - DI BERNARDO	
GIUGNO				
DATA	ESCURSIONE	TIPO	DIRETTORI ESCURSIONE	
02-giu	ANELLO DI PIZZO CEFALONE DA CAMPO IMPERATORE	EE	RANIERI-CIACE-ZAMUNARO	
15-giu	15 16 GIUGNO WEEKEND SULLA MAIELLA	EE	RANIERI-CIACE	
30-giu	INTERSEZIONALE CON VALLE DEL GIOVENGO ANELLO DEL TERMINILLO	EAI	ZAMURANO-CIACE	



LUGLIO				
DATA	ESCURSIONE	TIPO	DIRETTORI ESCURSIONE	
06-lug	FERRATA BIVACCO BAFILE	EEA	RANIERI-DI BERNARDO	
21-lug	FERRATA DEI GINEPRI (EX FERRATA BRIZIO)	EEA	RANIERI-CIACE	
AGOSTO				
DATA	ESCURSIONE	TIPO	DIRETTORI ESCURSIONE	
04-ago	GRANDE ANELLO DEL MONTE CORVO (DAL RIF. CAPPELLI)	EE	RANIERI - ZAMUNARO	
18-ago	GRAN SASSO C.IMPERATORE-RIF.DUCA DEGLI ABRUZZI-RIF.GARIBALDI-M.AQUILA	E	RANIERI-DI BERNARDO	
SETTEMBRE				
DATA	ESCURSIONE	TIPO	DIRETTORI ESCURSIONE	
14-set	P.N.A.L.M. ANELLO DEL MONTE GODI	E	RANIERI - DI BERNARDO	
15-set	MONTE LA META AD ANELLO	E	RANIERI-DI BERNARDO	
29-set	MONTE CAFORNIA E MONTE VELINO DA VADO DI PEZZA	E	RANIERI-ZAMUNARO	
OTTOBRE				
DATA	ESCURSIONE	TIPO	DIRETTORI ESCURSIONE	
06-ott	MONTE PUZZILLO E MORRETANO DAL VALICO DELLA CHIESOLA AD ANELLO	E	RANIERI - FORNARA	
20-ott	ANELLO DEL MONTA CAVA DA CORVARO	E	RANIERI-CIACE	
NOVEMBRE				
DATA	ESCURSIONE	TIPO	DIRETTORI ESCURSIONE	
01-nov	MONTI DEL CICOLANO ANELLO DEI 7 COLLI DA COLLEMAZZOLINO	E	RANIERI- ALFONSI	
03-nov	SAGRA DELLA CASTAGNA A PESCOROCCHIANO CON ESCURSIONE ALLE GROTTI	E	ZAMUNARO - RANIERI	
24-nov	MONTE CAMBIO DAL RIF.SEBASTIANI	E	RANIERI - DI BERNARDO	
DICEMBRE				
DATA	ESCURSIONE	TIPO	DIRETTORI ESCURSIONE	
08-dic	GROTTA DI S.BENEDETTO	E	RANIERI- ALFONSI	
14-dic	CENA SOCIALE	E		
22-dic	ANELLO DI TORRECANE DALL'ALTOPIANO DI RASCINO	E	RANIERI - FORNARA	
28-dic	FIACCOLATA DALLA CHIESETTA ALPINA DI FIAMIGNANO	E	RANIERI - FORNARA - ZAMUNARO-CIACE	



# Alpinismo Giovanile Cai Rieti

- 14 Gen Mandra Murata - Rifugio La Vecchia (ciaspolata)
- 25 Feb Piani di Pezza Raduno Regionale Invernale
- 10 Mar Grotte di Valdevarri e museo di Corvaro
- 21 Apr M. Livata mieleria in collaborazione con la TAM
- 05 Mag Lago della Duchessa
- 22-23 Giu Weekend Rocca Calascio e Corno Grande
- 07 Lug Ferentillo arrampicata e visita alle mummie
- 10 Ago Rifugio Sebastiani S.Lorenzo
- 25 Ago Rafting sul fiume Velino
- 01-04 Set Minicampo sulle Alpi Apuane
- 20 Ott Raduno Regionale a Campo dell'Osso
- 17 Nov. Monte di Cambio e Paesaggio Lunare
- 15 Dic. Escursione e pranzo sociale

calendario escursioni

2024

