



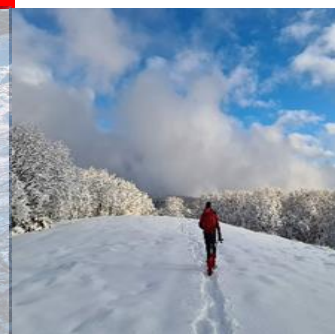
PROGRAMMA ESCURSIONI 2024

SEZIONE DI RIETI



GENNAIO

DATA	ESCURSIONE	TIPO	DIRETTORI ESCURSIONE
06-gen	RI.AM.A.LE PANONTELLA DELLA BEFANA MONTE NURIA - RIF.DE ANGELIS	E	BALDI BATTISTI
07-gen	ALPINISMO DAL RIF. SEBASTIANI PER LA VIA NORMALE ALLA VETTA DEL TERMINILLO	E/EAI	A.DE LIVIO
21-gen	CIASPOLATA DEL MORETANO DAL VALICO DELLA CHIESUOLA	EAI	FRANCESCHINI
27-gen	LIMITE UMANO ED ENERGIA SPIRITUALE	EVENTO	MILLESIMI-F.PALUMBO
27-gen	CIASPOLATA NOTTURNA CON IL CAI DI TERNI	EAI	BATTISTI



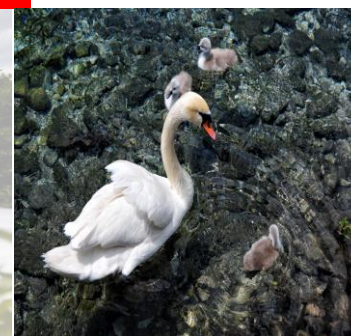
FEBBRAIO

DATA	ESCURSIONE	TIPO	DIRETTORI ESCURSIONE
04-feb	MONTI MARTANI ANELLO LAGO DI AREZZO CON SOTTOSEZIONE P.BUSTONE	E	MENICHINO
11-feb	TREKKING URBANO CITTA' DI RIETI	T	FAGIANI
11-feb	GRUPPO VELINO SIRENTE CIASPOLATA MONTE CEFALONE DA FORCAMICCIA	EAI	TUCCILLO - BASSANELLI
18-feb	CIASPOLATA CON CAI L'AQUILA	EAI	IACOBACCI
18-feb	RIETI MONTI SABINI CENCIARA	E	FERRI - DE SANTIS
24-feb	LIMITE O COESISTENZA POSSIBILE CON I GRANDI CARNIVORI	EVENTO	MILLESIMI I. - FRATTALI M.



MARZO

DATA	ESCURSIONE	TIPO	DIRETTORI ESCURSIONE
9-mar	ALPINISMO E LIMITE	EVENTO	I.MILLESIMI E.FERRI
10-mar	MONTE PADIGLIONE DA VERRECCHIE	E	FRANCESCHINI
17-mar	LA SELVA DI MALANO E LA NECROPOLI DI MONTE CASOLI CON SOTTOSEZIONE P.BUSTONE	E	MENICHINO
22-mar	GIORNATA MONDIALE DELL'ACQUA SORGENTI S.SUSSANA	E	MARINELLI M.
31-mar	MONTI SABINI GROTTA CELLUGA E S.ANGELO	E	FRATTALI M. - FERRI M.



APRILE

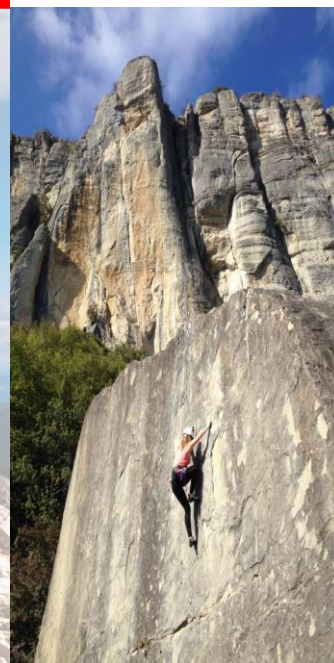
DATA	ESCURSIONE	TIPO	DIRETTORI ESCURSIONE
06-apr	6/ 7 APRILE CASCIA - P.BUSTONE CON SOTTOSEZIONE P.BUSTONE	E	BATTISTI - SEMENZATO
06-apr	MONTE SOLENNE CON CAI TERNI	E	IACOBACCI
06-apr	MONTAGNATERAPIA ESCURSIONE ALLA RISERVA DEI LAGHI LUNGO E RIPASOTTILE IN OCCASIONE DELLA GIORNATA MONDIALE DELLA CONSAPEVOLEZZA SULL'AUTISMO, IN COLLABORAZIONE CON COOPERATIVA NEMO	E	DE SANTIS R.-FERRI M. MARCHIONI M. -MARSINI A.
07-apr	MADONNA DEI BALZI	E	FAGIANI



13-apr	PARCO VIA APPIA ANTICA	E	MARINELLI M. - QUADRUCCIO
13-apr	MONTE SORATTE CON CAI SALERNO E P.MIRTETO	E	IACOBACCI
14-apr	MONTE ACUZIANO CON CAI SALERNO E P.MIRTETO	E	IACOBACCI
14-apr	GRUPPO SPELEO GROTTA A MALE ASSERGI (AQ) EEA	E	CASADEI - FERRI R.
20-apr	DAL 20 AL 23 ASSISI - P.BUSTONE	E	BATTISTI - SEMENZATO
21-apr	ANELLO DI VITORCHIANO E CORVIANO CON SOTTOSEZIONE P.BUSTONE	E	MENICHINO
24-apr	DAL 24 AL 28 APRILE SENTIERO COSTA DEL CILENTO CON CAI L'AQUILA - SALERNO - CAMERINO	E	IACOBACCI
26-apr	26/27 INTERSEZIONALE CON IL CAI DI MONTEBELLUNA (TV)	E	BATTISTI
28-apr	MONTE CAVA CON SOTTOSEZIONE P.BUSTONE	E	ALBRIZIO - MOSTARDA
30-apr	ALTA VALLE DEL VELINO MONTE CALVO	E	TUCCILLO - BASSANELLI

MAGGIO

DATA	ESCURSIONE	TIPO	DIRETTORI ESCURSIONE
01-mag	GRUPPO SPELEO GROTTA CITTAREALE RADUNO	EEA/E	ANGELETTI P. - CASADEI F.
04-mag	ALPINISMO CORSO BASE ARRAMPICATA SU ROCCIA IN COLLABORAZIONE SCUOLA ALPINISMO ROMA	E	DE LIVIO
05-mag	ALPINISMO PRESENTAZIONE E INNAGURAZIONE PALESTRA ARRAMPICATA DI CAPOLATERRA	E	DE LIVIO - PICCIRILLI
05-mag	PARCO REGIONALE MARTURANUM CON SOTTOSEZIONE P.BUSTONE	E	MENICHINO
11-mag	LIMITE DELL'IMPRONTA ANTROPICA IN MONTAGNA	EVENTO	MILLESIMI
19-mag	SORGENTI DEL TRONTO CON SOTTOSEZIONE P.BUSTONE E LEONESSA	E	DEMOFONTE P. - MOSTARDA
26-mag	INTERSEZIONALE CON CAI PALESTRINA MONTE VIGLIO	E	FESTUCCIA - MARCHIONI
26-mag	MONTAGNATERAPIA " ANELLO PUNTA DELLA VALLE" SENTIERO L/H N.31 CAMPOCATINO (FR) GRUPPO L/H CON CAI FROSINONE	E	DE SANTIS R.-FERRI M. MARSINI A.



GIUGNO

DATA	ESCURSIONE	TIPO	DIRETTORI ESCURSIONE
07-giu	7/8/9 TREKKING ISOLA D'ELBA	E	MARINELLI M.
07-giu	PARCO NAZIONALE D'ABRUZZO	E	DE LIVIO
09-giu	IN CAMMINO NEI PARCHI	EE	FESTUCCIA - MARCHIONI
09-giu	GRUPPO SPELEO GROTTA AL SECCHIO COLLE DI MONTE BOVE CARSOLI (AQ)	EEA	FERRI R. - ANGELETTI P.
09-giu	ALPINISMO PARCO NAZIONALE DA CIVITELLA ALFEDANA AL RIF. RESUNI	E	DE LIVIO - PICCIRILLI
15-giu	15/16 APRILE ORFENTO E MONTE MORRONE PN MAIELLA	EE	IACOBACCI
23-giu	MONTE CAMBIO CON CAI TERAMO E P.BUSTONE	E	ALBRIZIO - MOSTARDA
23-giu	ALPINISMO ANELLO DI CAPO PEZZA	E	D'ANGELI

30-giu	MARCIA DELLA PACE TERMINILLO - P.BUSTONE CON SOTTOSEZIONE P.BUSTONE	E	MOSTARDA - SEMENZATO
--------	---	---	----------------------

LUGLIO

DATA	ESCURSIONE	TIPO	DIRETTORI ESCURSIONE
06-lug	NOTTURNA COLLE COLLATO RIAMALE	E	BALDI - BATTISTI
06-lug	ALPINISMO GRAN SASSO DA CAMPO IMPERATORE AL BIVACCO BAFILE (FERRATA)	EE	D'ANGELI
07-lug	MONTE GRECO DA VALLE DELLE GRAVARE	E	FRANCESCHINI
07-lug	ALPINISMO GRAN SASSO DA PRATI DI TIVO RIF.FRANCHETTI (FERRATA BRIXIO)	EE	D'ANGELI - PICCIRILLI
14-lug	ALPINISMO MONTI DELLA LAGA TRAVERSATA ORIENTALE	EE	D'ANGELI
14-lug	MONTE GORZANO CON CAI TERAMO	E	ALBRIZIO - MOSTARDA
14-lug	GRUPPO SPELEO GROTTA DI VACCA MORTA TORNINPARTE (AQ)	E	CASADEI F. - ANGELETTI P.
21-lug	MONTE PORCHE CON SOTTOSEZIONE P.BUSTONE	E	ALBRIZIO - MOSTARDA
21-lug	INTERSEZIONALE CAI PALESTRINA MONTE SIRENTE	E	FESTUCCIA - MARCHIONI
28-lug	GRUPPO GRAN SASSO ANELLO M.TE AQUILA DA VADO DI CORNO	E	TUCCILLO - BASSANELLI

AGOSTO

DATA	ESCURSIONE	TIPO	DIRETTORI ESCURSIONE
04-ago	ANELLO MONTI PIZZITELLO E PIZZO DI SEVO CON CAI CAMERINO	EE	IACOBACCI
04-ago	ALPINISMO GRAN SASSO IL CENTENARIO DEI POVERI	E	D'ANGELI
11-ago	VALLECUPOLA CHIESA MADONNA DI PAGARET	E	FESTUCCIA - MARCHIONI
18-ago	MONTE LAMONE	E	BERNI I. - DI GROTTOLE A.
24-ago	24/25 AGOSTO FONTE PANE - CACIO-MONTE GORZANO PNGSL	EE	IACOBACCI
25-ago	MONTE BRANCASTELLO	E	ALBRIZIO - MOSTARDA
25-ago	MAIELLA M.MORRONE DA PASSO S. LEONARDO	E	TUCCILLO - BASSANELLI
25-ago	ALPINISMO MONTE VELINO	E	D'ANGELI

SETTEMBRE

DATA	ESCURSIONE	TIPO	DIRETTORI ESCURSIONE
01-set	FONTE COGNOLO (VALLE FERRARA)	E	FRATTALI M. - FERRI M.
01-set	ALPINISMO MONTE AQUILA E CENTENARIO	E	DE LIVIO - D'ANGELI
01-set	MONTAGNATERAPIA MONTAGNE SENZA BARRIERE XXII EDIZIONE SANTUARIO DI MONTEMISIO(AP) GRUPPO L/H CON CAI ASCOLI	E	DE SANTIS R. - FERRI M.- MARSINI A.
07-set	7/8 SETTEMBRE MONTE SIBILLA e ARGENTELLA CON CAI L'AQUILA	EE	IACOBACCI
07-set	7/ 8 SETTEMBRE IV RADUNO NAZIONALE ESCURSIONISMO ADATTATO "A RUOTA LIBERA"	E	FESTUCCIA M. - MAGLIONI G.
08-set	GRUPPO SIBILLINI CIMA VALLINFANTE E CIMA DI PASSO CATTIVO	E	TUCCILLO - BASSANELLI
22-set	MONTI DELLA LAGA : PIZZO DI MOSCIO CON CAI LEONESSA E P.BUSTONE	E	DEMOFONTE P. - MOSTARDA

22-set	TROFEO GIATTI	E	BATTISTI
28-set	28/29 SETTEMBRE MONTI MARE E FERRUCCIA E VALICO TARTARO PNALM	E	IACOBACCI
29-set	GRUPPO VELINO SIRENTE MONTE BICCHERO E PUNTA TRENTO	E	TUCCILLO - BASSANELLI
29-set	ALPINISMO MONTI REATINI DA SANTUARIO S. GIACOMO AL PASSO LA FARA	E	D'ANGELI
OTTOBRE			
DATA	ESCURSIONE	TIPO	DIRETTORI ESCURSIONE
13-ott	MONTI REATINI :DA POGGIO BUSTONE A LEONESSA CON SOTTOSEZIONE P.BUSTONE	E	DIONISI - MOSTARDA
16-ott	DAL 16 OTTOBRE AL 23 OTTOBRE ISOLE CANARIE CON CAI TERNI	E	BATTISTI
20-ott	MONTI DELLA LAGA : PIZZO DI SEVO	E	DEMOFONTE P. - DIONISI
27-ott	SUL SENTIERO CASCIANI CON LA SOTTOSEZIONE P.BUSTONE	E	DIONISI - MOSTARDA
NOVEMBRE			
DATA	ESCURSIONE	TIPO	DIRETTORI ESCURSIONE
03-nov	RI.AM.A.LE ALTA VIA DEL MARRONE ANTRODOCO	T/E	BALDI - BATTISTI
10-nov	RI.AM.A.LE FESTA SAN MARTINO AMATRICE	T	BALDI - BATTISTI
10-nov	BARBARANO - BLERA	T/E	FRANCESCHINI
16-nov	MONTI SABINI : PUNTA FERRETTI 50° ANNIVERSARIO DELLA FONDAZIONE SOTTOSEZIONE "VALLE GEMINI" P.MIRTETO	E	DE SILVESTRI - LUPI
17-nov	MONTE LA PELOSA	E	BERNI I. - DI GROTTOLE A.
DICEMBRE			
DATA	ESCURSIONE	TIPO	DIRETTORI ESCURSIONE
01-dic	MONTE LAMONE	E	BERNI I. - DI GROTTOLE A.
08-dic	GIORNATA INTERNAZIONALE DELLA MONTAGNA MONTI DELLA TOLFA TAM E RI.AM.A.LE.	E	FESTUCCIA - MARCHIONI
08-dic	INTERSEZIONALE CAI TERNI TRAVERSATA DA STRONCONE A GRECCIO	E	BATTISTI
21-dic	ESCURSIONE DI NATALE CON BRINDISI AUGURALE	E	BATTISTI
31-dic	BRINDISI IN VETTA	E	DI LIVIO

montagna
dimensione verticale