



# IV° RADUNO NAZIONALE SENIORES



**CLUSONE (BG) – 28 GIUGNO 2023**



## COMITATO ESECUTIVO

BARCATTÀ Bruno      CAI Bergamo  
MALINVERNI Claudio      CAI Bergamo  
MIOT Massimo      CAI Bergamo

RANZA Claudio  
TANZA Paolo  
TOMASONI Lino

CAI Clusone  
CAI Clusone  
CAI Castione della Presolana

## INFORMAZIONI PER IL RADUNO

### BASE LOGISTICA:

CLUSONE - CENTRO SPORTIVO COMUNALE – via Don Bepo Vavassori (coordinate 45.88535572749858, 9.94850323112731)

1. Ore 07.30 – 08.30: accoglienza dei referenti sezionali e dei partecipanti iscritti individualmente, per la distribuzione dei voucher pasti e dei transfer ticket prenotati online.
2. Iscrizioni individuali: Euro 5,00 – facoltativi: voucher pasto Euro 15,00 – transfer ticket Euro 5,00
3. Ore 14.00 -15.30: distribuzione meeting bag con materiale informativo e gadget. Sarà ritirata dai capigruppo o dai partecipanti iscritti individualmente.

## PUNTI DI RITROVO PER LE ESCURSIONI.

CLUSONE - CENTRO SPORTIVO COMUNALE – via Don Bepo Vavassori (coordinate 45.88535572749858, 9.94850323112731)

- Percorso **VERDE** – *Clusone tra Arte e Tempo* - **ORE 9.00**
- Percorso **BLU** – *Il Fontanino della Mamma* - **ORE 9.00**
- Percorso **GIALLO** – *Tra Acqua e Cielo* - **Ore 8.00 – 8.30**  
per coloro che hanno prenotato il trasferimento con bus navetta. Per chi avesse scelto il mezzo proprio per raggiungere il punto di partenza di questo itinerario, il punto di ritrovo sarà quello indicato nella locandina specifica.
- Percorso **ROSSO** – *Le vie dei Pastori* - **Ore 8.00 – 8.30**  
per coloro che hanno prenotato il trasferimento con bus navetta. Per chi avesse scelto il mezzo proprio per raggiungere il punto di partenza di questo itinerario, il punto di ritrovo sarà quello indicato nella locandina specifica.

## PARTENZA DELLE ESCURSIONI:

- “La via dei Pastori” – Giogo della Presolana – a partire dalle 08.30 - Ultimo accesso ore 9.15
- “Tra acqua e cielo” - Malga Alta di Pora – a partire dalle ore 08.45 - Ultimo accesso ore 9.30
- “Al Fontanino della Mamma” – Clusone – a partire dalle ore 9.15 - Ultimo accesso ore 10.00
- “Clusone tra Arte e Tempo” – Clusone – a partire dalle ore 9.30 - Ultimo accesso ore 10.00

## RIENTRO DEI BUS NAVETTA:

A partire dalle ore 13.30 – ultima navetta alle ore 14.30

## RISTORAZIONE:

- E' stata realizzata una convenzione per un pasto a prezzo concordato di 15,00 Euro con i rifugi Cassinelli e Baita del Termen, e con alcuni ristoranti in Clusone. Se ne potrà usufruire **ESCLUSIVAMENTE** presentando un voucher acquistabile in fase d'iscrizione, che riporterà anche l'indicazione della struttura di riferimento.
- Per chi effettua gli itinerari in Clusone e desidera consumare il proprio pranzo al sacco, verrà allestita una zona attrezzata con tavoli e panche, nel loggiato del Palazzo Comunale, in piazza dell'Orologio.

## MEETING BAG:

A partire dalle ore 14.00 verranno distribuite presso il punto di accoglienza le meeting bag con il materiale informativo

## MOMENTO CONVIVIALE

E' previsto il rientro di tutti i partecipanti presso il Centro Sportivo Comunale di Clusone, dove alle 15.30 verranno rivolti gli indirizzi di saluto dalle Autorità istituzionali. Seguirà il passaggio di consegna ufficiale agli organizzatori del V° Raduno Nazionale Seniores 2024.

## PROGRAMMA ESCURSIONISTICO

Itinerario	Colore	Dove	Salita	Lunghezza	Diff. Tecnica	mer. 28/6/2023
<a href="#"><u>Le vie dei Pastori</u></a>	rosso	Presolana	616 m	10,5 km	E	X
<a href="#"><u>Tra acqua e cielo</u></a>	giallo	Monte Pora	365 m	8,0 km	T/E	X
<a href="#"><u>al fontanino della Mamma</u></a>	blu	Clusone	285 m	6,7 km	T/E	X
<a href="#"><u>Clusone tra Arte e Tempo</u></a>	verde	Clusone	75 m.	3,5 km	T	X

Itinerario	Colore	Direttore escursione	Punto di ritrovo	Orario ritrovo	Ristoro
<a href="#"><u>Le vie dei Pastori</u></a>	rosso	CAI Bergamo	Giogo della Presolana	8.30-9.15	Rifugio Cassinelli
<a href="#"><u>Tra acqua e cielo</u></a>	giallo	CAI Bergamo	Malga Alta di Pora	8.45-9.30	Baita del Termen
<a href="#"><u>al fontanino della Mamma</u></a>	blu	CAI Bergamo	Centro Sportivo Clusone	9.15-10.00	Clusone
<a href="#"><u>Clusone tra Arte e Tempo</u></a>	verde	CAI Bergamo	Centro Sportivo Clusone	9.30-10.00	Clusone

Per info: [radunonazionaleseiores@caibergamo.it](mailto:radunonazionaleseiores@caibergamo.it)

A seguire le schede dei percorsi pubblicate sul sito della Settimana Nazionale dell'Escursionismo



# CAI BERGAMO

## GRUPPO SENIORES "E. BOTTAZZI"

### CAMMINARE PER CONOSCERE, CONDIVIDERE E RISPETTARE LE MONTAGNE

41 A

<b>DATA</b>	mercoledì 28 giugno 2023
<b>RITROVO:</b>	giogo della Presolana, via Cantoniera 93- ore 8.45
<b>DIFFICOLTA' :</b>	- E - (escursionismo)
<b>LUNGHEZZA :</b>	circa 10,5 km - dislivello 616 m - durata 4 ore -
<b>n° PARTECIPANTI:</b>	- ND solo soci CAI -
<b>REFERENTI :</b>	Massimo Miot - 347.1598940 - Bruno Barcatta - 348.6130067

## le vie dei Pastori

### IV° Raduno Nazionale Seniores



Un percorso ad anello che ripercorre gli antichi sentieri dei mandriani, attraverso malghe ed alpeggi storici sul versante soleggiato della Regina delle Orobie: la Presolana. La Via del Latte ed il Sentiero delle Capre ci guidano attraverso rocce originate nel triassico, molto simili morfologicamente alle Dolomiti con le quali hanno in comune l'età e gli episodi tettonici che hanno provocato il sollevamento alpino. I faggi prima e poi abeti e pini mughì accompagnano la nostra salita fino al limite del bosco, dove il nostro occhio verrà catturato dalla varietà della flora alpina e dall'agile corsa dei camosci.



#### DESCRIZIONE DEL PERCORSO:

In prossimità del Ristorante Scanapà incontriamo sulla destra l'imbocco della carrareccia "Via del Latte" con segnavia CAI 319. Procediamo in direzione ONO, oltrepassando Malga Corzentine (1.363 m) per giungere alla Baita Cornetto (1.522 m). Qui abbandoniamo la carrareccia e seguendo il segnavia "Colle della Presolana" affrontiamo il pendio in direzione NNO mantenendo una stupenda panoramica fino al Colle della Presolana (1698 m). All'incrocio prendiamo il sentiero alla nostra sinistra (CAI 315A) che ci porta alla nostra quota massima (1843 m) ad una sella sotto il Pizzo di Corzene. Puntiamo verso Est seguendo il Sentiero delle Capre (CAI 319) in direzione Rifugio Cassinelli. Da qui, in direzione SE sul sentiero CAI 315, ed all'ombra degli abeti, raggiungiamo comodamente l'incrocio con la strada statale, poco distante dal parcheggio.



come raggiungerci:  
da Bergamo per  
la val Seriana, quindi  
Clusone e per passo  
Presolana



# CAI BERGAMO

## GRUPPO SENIORES "E. BOTTAZZI"

### CAMMINARE PER CONOSCERE, CONDIVIDERE E RISPETTARE LE MONTAGNE

41 B

**DATA** mercoledì 28 giugno 2023  
**RITROVO:** Maga Alta Pora, località Valzelli- ore 8.45  
**DIFFICOLTA':** - T/E - (turistico / escursionismo)  
**LUNGHEZZA:** circa 8 km - dislivello 365 m - durata 3,5 ore -  
**n° PARTECIPANTI:** - ND solo soci CAI -  
**REFERENTI:** Massimo Miot - 347.1598940 -  
 Bruno Barcatta - 348.6130067

## tra acqua e cielo

### IV° Raduno Nazionale Seniores



Una facile e tranquilla escursione ad anello che si snoda nella zona del Monte Pora, più nota forse come storico comprensorio sciistico della bergamasca, facente parte delle Prealpi Orobie e dirimpettaio del mas-



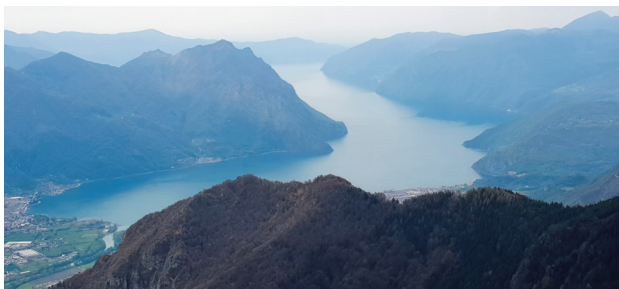
siccio della Presolana. La nostra meta, il Monte Alto, è un balcone naturale che ci fa sentire sospesi tra acqua e cielo, con una magnifica veduta sul lago d'Iseo, di origine glaciale, verso meridione e sulla sottostante Valle Camonica verso Nord-Est: assieme, dal 2018, costituiscono la riserva della biosfera UNESCO della Valle Camonica-Alto Sebino. Lo sguardo si spinge verso oriente fino ad incontrare il bianco dei ghiacci dell'Adamello, verso Nord e poi verso Ovest si passano in rassegna le Orobie Orientali, che dominano la Val di Scalve, la Presolana

al centro della scena, le Orobie Centrali e l'inizio di quelle Occidentali. Con la vista a 360° ci si sente al centro del mondo con la sensazione di toccare il cielo con un dito.

#### DESCRIZIONE DEL PERCORSO:

Lasciata l'auto in località Valzelli (mt. 1521) imbocchiamo la carrareccia in direzione SSO che in leggera ma costante discesa ci porta fino alla Malga Valmezzana (mt. 1444). Al bivio, un cartello indica il Rif. Magnolini e prendiamo una strada lastricata che ci porta a quota 1482 mt. Qui affrontiamo un tratturo tra i prati che ci conduce fino al Rifugio Magnolini (mt. 1591), dove possiamo già vedere il culmine del Monte Alto. Affrontiamo in salita l'evidente traccia tra i pascoli fino alla cima e, dopo la dovuta sosta, iniziamo la discesa in direzione NO verso il Rifugio Pian della Palù (mt. 1586), prima su sentiero tra i radi abeti e rododendri e poi su carrareccia sterrata. Proseguiamo fino alla stazione a valle della sciovia Magnolini e qui pieghiamo decisamente a destra in direzione Est ed aggirando l'invaso artificiale per l'innevamento programmato, raggiungiamo la Baita Termen (mt. 1630). Da qui iniziamo a scendere in direzione Ovest mantenendo la seggiovia dei Valzelli sulla nostra sinistra fino a ritrovarla sopra di noi: ora deviamo decisamente a sinistra e scendiamo alla selletta, dove piegando sulla nostra destra, in direzione NNO, imbocchiamo la pista che ci riporta fino al punto di partenza.

come raggiungerci:  
 da Bergamo per la val Seriana, quindi  
 Clusone e direzione m- Pora





# CAI BERGAMO

## GRUPPO SENIORES "E. BOTTAZZI"

### CAMMINARE PER CONOSCERE, CONDIVIDERE E RISPETTARE LE MONTAGNE

41 C

<b>DATA</b>	mercoledì 28 giugno 2023
<b>RITROVO:</b>	Clusone, centro sportivo - ore 9.15
<b>DIFFICOLTA':</b>	- T/E - (turistico / escursionismo)
<b>LUNGHEZZA:</b>	circa 6,7 km - dislivello 285 m - durata 2,5 ore -
<b>n° PARTECIPANTI:</b>	- ND - solo soci CAI -
<b>REFERENTI:</b>	Massimo Miot - 347.1598940 - Bruno Barcatta - 348.6130067

## al fontanino della Mamma

### IV° Raduno Nazionale Seniores



Una facile e variegata escursione ad anello, che comprende la più nota passeggiata che i villeggianti di Clusone frequentano sin dai tempi della Bella Epoque: il sentiero del Fontanino della



Mamma. Questa è una sorgente d'acqua situata in un vallone sottostante la Cima Crapet, immersa in un bosco dalla vegetazione ricca e varia, che rinfresca e ristora chiunque giunga alla piacevole area attrezzata. Il nostro itinerario però si svolge prima nei pressi della faglia di Clusone, di notevole importanza geologica, dove possiamo incontrare un esempio importante di rocce costituite da breccie di frizione, nell'antico punto di contatto tra placche. Dal Fontanino della Mamma si scende verso

Clusone, con ampie vedute sull'altipiano baradello, chiuso a sud dal Pizzo Formico. All'inizio dell'abitato di Clusone si incontra subito la Basilica con l'adiacente Oratorio dei Disciplini, che presenta sulla facciata il celebre affresco della Danza Macabra. Pochi metri più in basso incontriamo la torre civica con il geniale orologio Fanzago. Sono questi due siti a costituire il biglietto da visita di quella Clusone conosciuta come la città dell'Arte e del Tempo.

#### DESCRIZIONE DEL PERCORSO:

Dal parcheggio del Centro Sportivo di Clusone (mt. 591) imbocchiamo una stradina in direzione Ovest verso via S.Alessandro. Al bivio deviamo a sinistra e dopo pochi metri giriamo a destra in via Sebastiano Ricci; in fondo alla via deviamo a destra in direzione Nord con stretto passaggio tra le abitazioni. Si attraversa la pista ciclabile e costeggiando il Colle Crosio in direzione NO sbuchiamo sulla via Gusmini. Dopo averla attraversata prendiamo a sinistra la via Bergamo per svoltare poi a destra risalendo la via Mazzoleni prima e la via Sotto Né poi. Raggiunta una pozza d'acqua con una Madonnina (mt. 651) imbocchiamo a sinistra un sentiero segnato da un paletto con il numero 5. Scolliniamo fino ad incrociare la SP 50 e, a sinistra, attraversiamo il passaggio pedonale per attaccare la carrareccia con il cartello "Fontanino della Mamma - Sentiero Ovest" (mt.655). La carrareccia diventa sentiero e mantenendo le indicazioni raggiungiamo la quota max. di 821 mt. Dopo una dolce discesa e qualche facile guado, arriviamo al Fontanino a quota 790 mt. Proseguendo sul Sentiero Est in meno di un'ora raggiungiamo Clusone.



come raggiungerci:

da Bergamo per la val Seriana, quindi Clusone



# CAI BERGAMO

## GRUPPO SENIORES "E. BOTTAZZI"

### CAMMINARE PER CONOSCERE, CONDIVIDERE E RISPETTARE LE MONTAGNE

41 D

<b>DATA</b>	mercoledì 28 giugno 2023
<b>RITROVO:</b>	Clusone, base raduno - ore 9.30
<b>DIFFICOLTÀ':</b>	- T - (turistico)
<b>LUNGHEZZA:</b>	circa 3,1 km - dislivello 75 m - durata 2,5 ore -
<b>n° PARTECIPANTI:</b>	- ND - solo soci CAI -
<b>REFERENTI:</b>	Massimo Miot - 347.1598940 - Bruno Barcatta - 348.6130067

## Clusone tra arte e tempo

### IV° Raduno Nazionale Seniores



Clusone ha una storia di cui si ha riscontro, risalente al XII sec. a.C.: attraverso i



secoli si sono succedute le popolazioni degli Orobi, dei Celti, dei Romani, dei Longobardi, dei Franchi, c'è stata la dominazione vescovile, dei Visconti, della Repubblica di Venezia, della napoleonica Repubblica Cispadana, fino all'annessione al Regno d'Italia. Da qui la ricchezza di chiese, di palazzi e d'importanti opere d'arte e dell'ingegno dell'uomo. Per il Raduno sono stati selezionati 7 punti d'interesse che saranno illustrati da guide locali: la Chiesa del Paradiso, il Palazzo Marioni

Barca, la Chiesa di Sant'Anna, la Chiesa di San Defendente, l'Oratorio dei Disciplini con il celeberrimo affresco della Danza Macabra, il Palazzo Comunale e la Piazza dell'Orologio, con il famoso Orologio Fanzago, che grazie ad un meccanismo semplice e geniale segna le ore, i mesi, i giorni, la durata del giorno e della notte, i segni dello zodiaco, le fasi lunari e la durata della lunazione.

#### DESCRIZIONE DEL PERCORSO:

Al punto di ritrovo, i partecipanti a questo itinerario verranno suddivisi in piccoli gruppi, che si avvieranno in modo cadenzato verso il centro di Clusone con un accompagnatore e con percorsi diversificati per evitare sovrapposizioni. Presso i singoli punti d'interesse troveranno una guida che illustrerà il sito specifico ed avranno anche il tempo per le classiche fotografie. Al termine del percorso, la cui durata è stimata in circa 2,5 ore, i partecipanti saranno liberi di muoversi nel centro della cittadina per completare qualche visita, effettuare un acquisto o per una pausa ristoratrice. Poi in modo autonomo potranno rientrare verso la base del Raduno. Per chi fosse interessato ad effettuare l'itinerario turistico-culturale in modo autonomo, sarà disponibile sul posto un'adeguata documentazione cartacea.



come raggiungerci:

da Bergamo per la val Seriana, quindi Clusone