



Club Alpino Italiano

Sezione di Potenza

Domenica 2 ottobre 2022

Parco Regionale Gallipoli Cognato e Piccole Dolomiti Lucane
Monte Impiso - Pietrapertosa

Ortam Vincenzo De Palma (tel. 320.4277910)
Antonio Aicale (tel. 331.6500551)

Iscrizione

I responsabili saranno in sede dalle ore 19.30 alle 21.00 di **venerdì 30 settembre** per fornire ogni ulteriore chiarimento e prendere le adesioni. **I non soci all'atto dell'iscrizione, dovranno compilare e consegnare agli accompagnatori il Modulo di Consenso al trattamento dei propri dati ai sensi dell'art. 23 del Dlgs 196/2003; Il modulo e la relativa informativa sono scaricabili dal sito della Sezione al link: <http://www.caipotenza.it/documenti-eregolamenti/iscrizioni>**

Quota di partecipazione

Soci CAI: **€ 3,00** - Non soci: **€ 10,00**.
Per i non soci la quota comprende l'assicurazione.

Appuntamento e partenza

Appuntamento ore 7:30 nel parcheggio antistante la Stazione ferroviaria FAL Potenza Inferiore (tra il passaggio a livello e il ponte Musmeci). Partenza ore 7:45.

Come raggiungere la località di partenza dell'escursione

Partendo da Potenza dirigersi verso Metaponto SS 407 Basentana/E847. Uscire a Campomaggiore e prendere la Provinciale Gallipoli Ponte Balza verso Accettura. Continuare verso Accettura, superare la caserma Palazzo e la sede del Parco e dopo circa 2 chilometri parcheggiare sulla destra all'inizio del sentiero.

Caratteristiche tecniche dell'escursione

partenza UTM ED50 33 T 595232,01E – 4485739,79N - geografiche 40° 31' 0,91" N 16° 07' 27,0" E

Monte Impiso UTM ED50 33 T 592834,82E – 4482239,92N - geografiche 40° 29' 08,4" N 16° 05' 43,3" E

Lunghezza ca. **21,00 km**
Dislivello in salita ca. **920 m**

Dislivello in discesa ca. **920 m**

Tempo percorrenza ca. **7/8 h** (escluse le soste)

Difficoltà **E/EE** (Escursionistica/Escursionisti Esperti)

Il percorso presenta difficoltà tecniche, **non sono presenti tratti esposti**.

Dopo la partenza e prima di giungere a destinazione è **presente una** fontane di acqua potabile.

Descrizione del percorso:

Si parte da Pian Canello e si prosegue lungo il sentiero 713 del Parco Regionale Gallipoli Cognato e Piccole Dolomoti Lucane. Prima di raggiungere la cima del Monte Impiso il sentiero è impervio e ripido, in qualche occasione bisogna usare anche le mani.

Raggiunto la cima di Monte Impiso il sentiero torna agevole fino all'abitato di Pietrapertosa. Qui si consuma una leggera colazione e si riparte lungo la strada asfaltata che ci riporterà, dopo circa 5 chilometri, al sentiero 713 che abbiamo percorso all'andata. Si torna alla partenza e si rientra.

Equipaggiamento necessario:

I partecipanti **dovranno** calzare **scarpe ALTE** da trekking, portare lo **zaino** con **maglione** o pile, **Guscio o mantella** antipioggia, almeno una **borraccia** di **acqua** da 1,5 litri, il **telefonino**, un leggero **pranzo al sacco**.

Si consiglia vivamente di portare con se i bastoncini da trekking o singolo bastone.

Si raccomanda di portare nello zaino occhiali da sole, una **busta per i rifiuti**.

Si consiglia di lasciare in auto un cambio completo di abbigliamento.

I responsabili si riservano il diritto di non ammettere all'escursione quanti non dimostrassero di essere in possesso dei requisiti fisici, tecnici o d'abbigliamento necessari.

Si ricorda che è facoltà dei direttori d'escursione modificare il percorso anche durante l'escursione.

In caso di previsioni meteorologiche avverse l'escursione potrà subire modifiche o essere rinviata.

Note

Per tutto quanto non specificamente indicato nel presente programma si fa riferimento al Regolamento delle Escursioni della Sezione CAI di Potenza che i partecipanti, iscrivendosi all'attività, confermano di conoscere e di accettare.



Rispetta la bellezza della natura

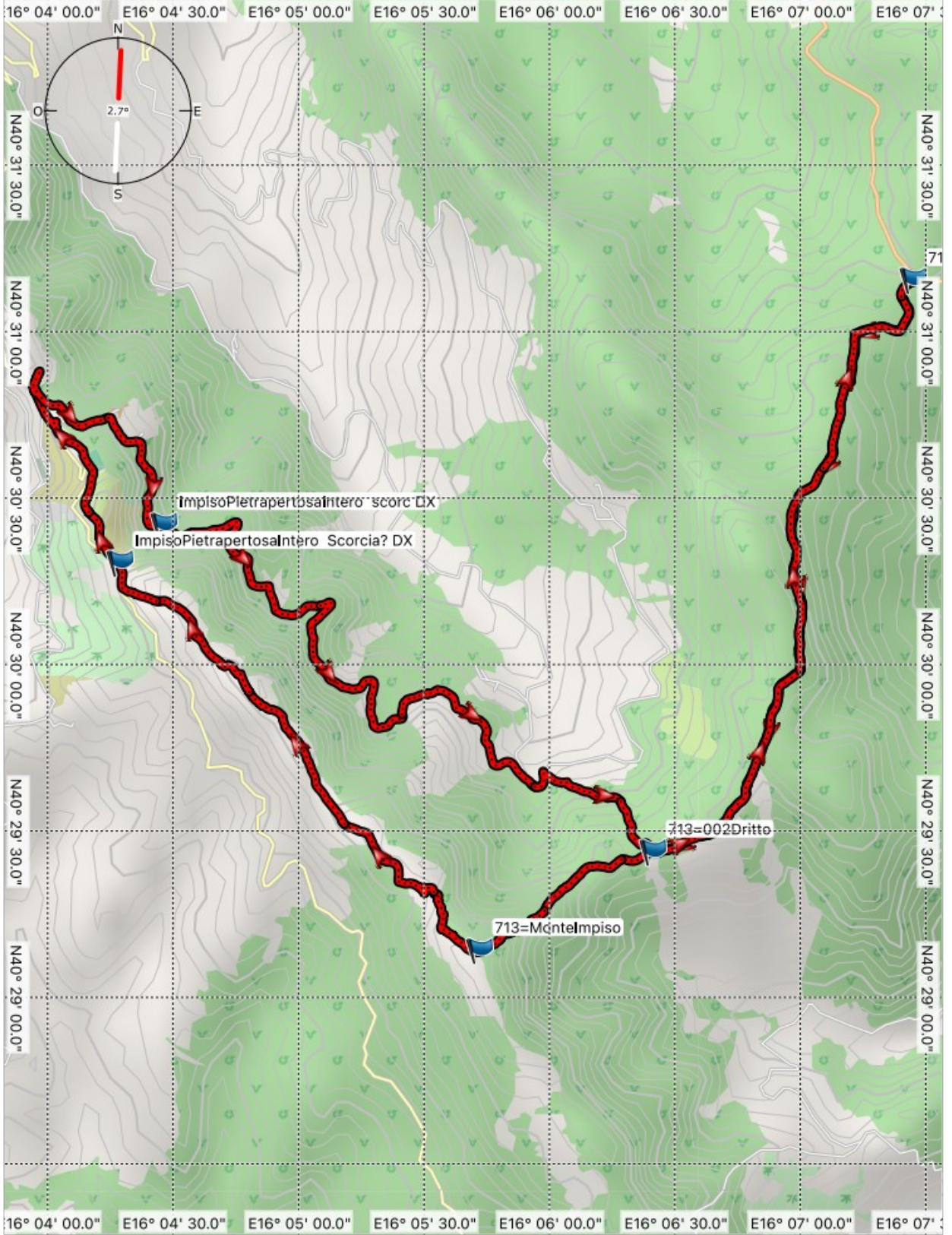


Segui il sentiero



Non abbandonare rifiuti

MAPPA DEL PERCORSO



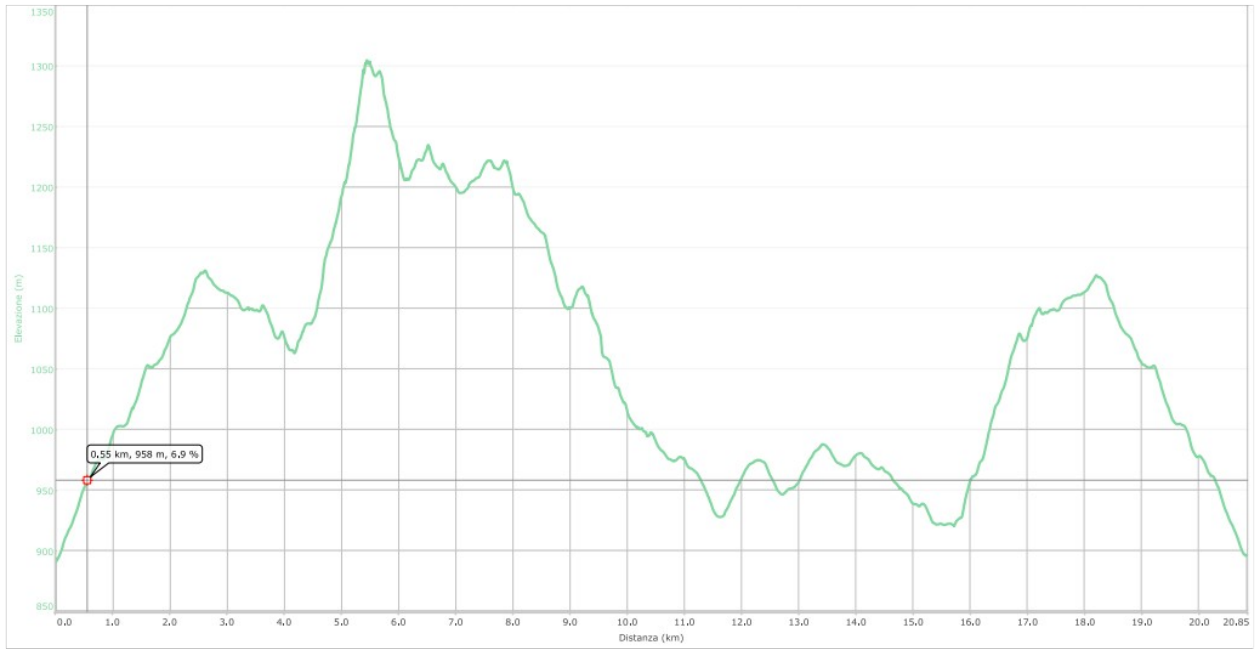
Freizeitkarte_ITA

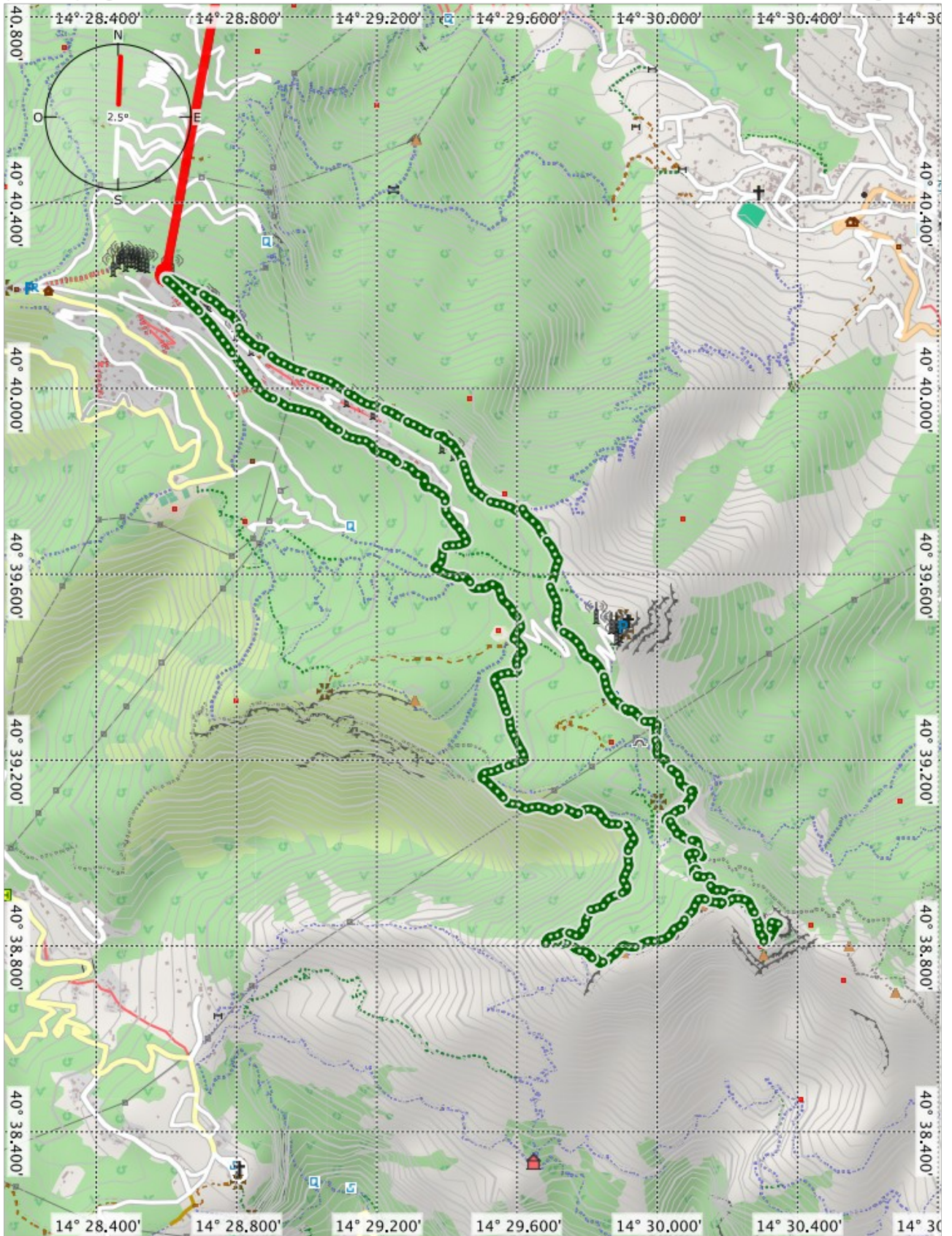
(c) Map: FZK project (free for research and private use)
 (c) Map data: OSM contributors (ODbI)
 (c) Contour data: U.S. Geological Survey or J. de Ferranti (free for research and private use)
 (c) Contour data: U.S. Geological Survey or J. de Ferranti (free for research and private use). (c) Map data: OSM contributors (ODbI). (c) Map: FZK project (free for research and private use).

Monte Impiso



Monte Impiso Pietrapertosa





Freizeitkarte_ITA

0 0.5 1.0 1.5 km

(c) Map: FZK project (free for research and private use)
 (c) Map data: OSM contributors (ODbL)
 (c) Contour data: U.S. Geological Survey or J. de Ferranti (free for research and private use)
 (c) Contour data: U.S. Geological Survey or J. de Ferranti (free for research and private use). (c) Map data: OSM contributors (ODbL). (c) Map: FZK project (free for research and private use).

2022-05-15_MonteFaito

