



Club Alpino Italiano *Sezione di Potenza*

Domenica - 13 febbraio 2022

Parco Regionale dei Monti Lattari

Scala – Santa Maria dei Monti

Direttori d'escursione

Giuseppe Ferrara (tel. 3476115650) – **Franca Di Trana** (tel. 3201890881)

Iscrizione

I responsabili saranno in sede dalle ore 19.00 alle 21.00 di **venerdì 11 Febbraio** per fornire ogni ulteriore chiarimento e prendere le adesioni. **I non soci all'atto dell'iscrizione, che potrà avvenire esclusivamente in sede, dovranno compilare e consegnare agli accompagnatori il Modulo di Consenso al trattamento dei propri dati ai sensi dell'art. 23 del Dlgs 196/2003; Il modulo e la relativa informativa sono scaricabili dal sito della Sezione al link: <http://www.cai.it/sezione/potenza>**

Quota di partecipazione

Soci CAI: € **3,00** - Non soci: € **10,00**. Per i non soci la quota comprende l'assicurazione.

La località di partenza sarà raggiunta con auto proprie e le spese di viaggio saranno divise tra i passeggeri delle singole autovetture.

Responsabile Covid Franca Di Trana

NB E' necessario essere in possesso di Green Pass 'rafforzato' pena l'esclusione dalla partecipazione all'escursione.

Appuntamento e partenza

Appuntamento ore 7.00 nel parcheggio antistante la Stazione ferroviaria FAL Potenza Inferiore (tra il passaggio a livello e il ponte Musumeci). Partenza ore 7.15.

Come raggiungere la località di partenza dell'escursione

Partendo da Potenza imboccare il raccordo autostradale Potenza–Sicignano (RA 5) in direzione Salerno dopo la galleria di Salerno imboccare l'uscita costiera amalfitana e l'uscita Scala Ravello. Prima di Scala paese ci raduniamo per seguire i responsabili.

Caratteristiche tecniche dell'escursione

Lunghezza	ca. 9 km
Dislivello in salita	ca. 780 m
Dislivello in discesa	ca. 780 m
Tempo percorrenza	ca. 5,00 h (escluse le soste)
Difficoltà	E/EE

Coordinate UTM

Punto di partenza e di arrivo auto: 466714 E – 4500873 N; Località Piano Del Ceraso: 464692 E – 4502078 N; Rifugio Santa Maria dei Monti (1039 M): 465057 E – 4501938 N

Descrizione del percorso

L'escursione inizia nel centro dell'abitato di Scala, ci si scalda i muscoli seguendo un piccolo tratto del sentiero CAI 357 (o con una gradinata di 260 scalini se vi si arriva in auto) attraverso una parte del paese su asfalto e acciottolato, tra vicoli suggestivi ed orti sino ad intercettare il sentiero CAI 351a. Si continua quindi a salire tra arbusti di macchia mediterranea (lecci, cisti, erica), castagni ed aceri. Gradualmente il panorama si allarga consentendo di abbracciare con un solo sguardo tutto il golfo di Salerno con lo sfondo degli Alburni e dei Monti Picentini. In basso Ravello. Di fronte il Monte dell'Avvocata, Maiori e Capo d'Orso. Aggirata la località Punta delle Castagne (m.670 slm), si imbecca il sentiero CAI n.301 (Sentiero Alto di Valle delle Ferriere) con vista sulla Costiera, da Amalfi a Praiano. Vi proseguiamo su una traccia appena visibile che sale di cresta verso i ruderi di un vecchio Castello che da circa 850 m slm domina la costa e di cui sono rimasti in piedi solo piccoli tratti dei muri di cinta. Dopo una breve sosta, continuiamo superando il costone per poi risalire su alti gradoni di roccia. Si torna ad affacciarsi sulla parete ovest che precipita in verticale per alcune centinaia di metri e più avanti degrada nella Riserva del Vallone delle Ferriere. Si procede di cresta fino all'imbocco di un sentiero molto panoramico che si apre su di una parete rocciosa: in alcuni punti è molto stretto e va percorso con estrema attenzione in fila indiana evitando di esporsi. Dopo un centinaio di metri si punta decisamente in direzione Nord Est per affrontare un'ascesa tra le rocce, ripida ma sicura, sino a raggiungere quota 1044 m slm il Belvedere Mustaculo. Da qui, dopo uno sguardo all'ampio panorama, si prosegue attraverso un alternarsi di boschi di faggi e pascoli montani fino a Piano del Ceraso: dopo aver guardato nel punto più stretto il greto del torrente Scalandrone si raggiunge il Rifugio di Santa Maria dei Monti. Compiuta una visita al cippo su cui si erge una bianca statua della Madonna e da dove la vista spazia sul versante est della Costiera e sull'intero parco dei Monti Lattari, si ritorna al rifugio per la sosta pasto. Il ritorno è previsto su un antico sentiero ben tracciato, il sentiero CAI 353, costituito di gradoni scavati nella roccia o ricavati da pietre ben collocate nel terreno e che solo in pochi punti ha risentito dell'erosione del tempo e dell'acqua e dei mezzi meccanici. Si scende infine per ampi tornanti sempre in vista del mare costeggiando la località Santa Caterina, nella parte alta di Scala e fino al punto di partenza.

Equipaggiamento necessario

(integrare secondo necessità)

I partecipanti dovranno calzare **scarpe ALTE** da trekking.

Si raccomanda di portare nello zaino: **maglione** o pile, giacca a vento, **mantella** antipioggia, almeno una borraccia di **acqua** da un litro, il telefonino, un leggero **pranzo a sacco** e i bastoncini soprattutto per la discesa che risulterà impegnativa per la presenza di pietre mobili.

Si consiglia di lasciare in auto un cambio completo di abbigliamento.

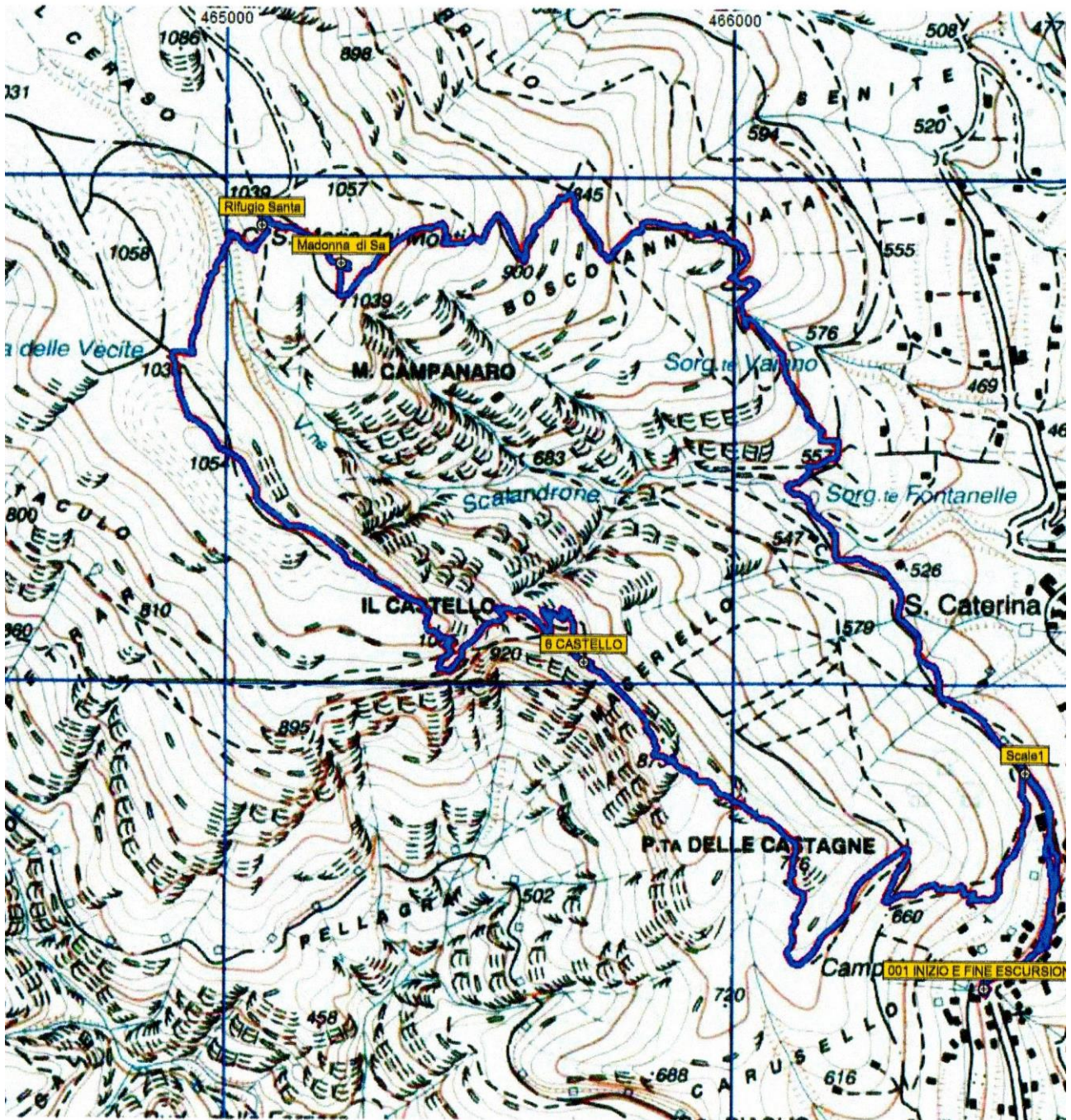
I responsabili si riservano il diritto di non ammettere all'escursione quanti non dimostrassero di essere in possesso dei requisiti fisici, tecnici o d'abbigliamento necessari.

Si ricorda che è facoltà dei direttori d'escursione modificare il percorso anche durante l'escursione.

In caso di previsioni meteorologiche avverse l'escursione potrà subire modifiche o essere rinviata.

Note

Per tutto quanto non specificamente indicato nel presente programma si fa riferimento al Regolamento delle Escursioni della Sezione CAI di Potenza che i partecipanti, iscrivendosi all'attività, confermano di conoscere e di accettare.



Rispetta la bellezza della natura



Segui il sentiero



Non abbandonare rifiuti

