

Cappelle

SCHEDA

NUCLEO di FRAGNO

1. REGIONE PIEMONTE - VALLE ORCO - COMUNE NOASCA

AMBITO VALLONE DEL ROC ±-

QUOTA 1440

2.1- STRUTTURA AMBIENTALE:

INSERIMENTO NEL SISTEMA INFRASTRUTTURALE = posizione sottostante a Varda, affacciato sulla vallata principale .

LEGAMI TERRITORIALI = strada vicinale di Fragno

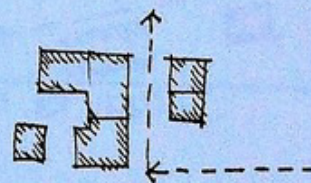
ORIENTAMENTO PREVALENTE = /s

2.2 STRUTTURA INSEDIATIVA

DISPOSIZIONE DELLE UNITA' = aggregazioni a piccoli gruppi

SPAZI URBANI = _ //

SCHEMA:



3. EDIFICI EMERGENTI = . . /

4. NOTE = . . _ nucleo di ridotte dimensioni, non presenta una strutturazione caratteristica. Allo stato attuale è costituito da dimore rurali ed edifici adibiti a fienile e/o stalla

SCHEDA

NUCLEO di VARDA

1. REGIONE PIEMONTE - VALLE ORCO - COMUNE NOASCA

AMBITO VALLONE DEL ROC -

QUOTA 1530

2.1- STRUTTURA AMBIENTALE:

INSERIMENTO NEL SISTEMA INFRASTRUTTURALE = posizione dominante sulla vallata dell'Orco, e di connessione con il basso vallone del Roc

LEGAMI TERRITORIALI = strada vicinale delle cappelle

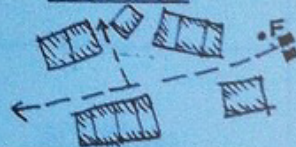
ORIENTAMENTO PREVALENTE = /s

2.2 STRUTTURA INSEDIATIVA

DISPOSIZIONE DELLE UNITA' = aggregazioni a schiere o gruppi, secondo diverse direttrici

SPAZI URBANI = /ingresso alla borgata con fontana

SCHEMA:



3. EDIFICI EMERGENTI = .. abbeveratoio e due "crutin" ai lati del sentiero di accesso

4. NOTE = .. nucleo vario e molto articolato ha una strutturazione poco definita

SCHEDA

NUCLEO di

MAISON

1. REGIONE PIEMONTE - VALLE ORCO - COMUNE NOASCA

AMBITO VALLONE DEL ROC -

QUOTA 1565 -

2.1- STRUTTURA AMBIENTALE:

INSERIMENTO NEL SISTEMA INFRASTRUTTURALE = sx. orogr. tratto centrale del vallone, Posizione centrale dominante rispetto agli altri agglomerati

LEGAMI TERRITORIALI = strada vicinale delle cappelle

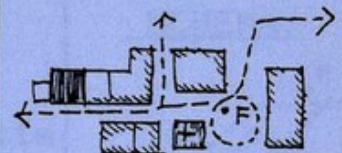
ORIENTAMENTO PREVALENTE = e/w

2.2 STRUTTURA INSEDIATIVA

DISPOSIZIONE DELLE UNITA' = aggregazioni in linea secondo la direttrice principale

SPAZI URBANI = /piazzetta con fontana all'estremità E della borgata

SCHEMA:



3. EDIFICI EMERGENTI = .. Cappella,
scuola comunale

4. NOTE = ..la borgata più importante per localizzazione e definizione formale, con spazi facilmente identificabili.

SCHEDA

NUCLEO di MOLA

1. REGIONE PIEMONTE - VALLE ORCO - COMUNE NOASCA

AMBITO VALLONE DEL ROC -

QUOTA 1590 -

2.1- STRUTTURA AMBIENTALE:

INSERIMENTO NEL SISTEMA INFRASTRUTTURALE = sx. orog. vallone,
su terrazzo naturale

LEGAMI TERRITORIALI = strada vicin. delle cappelle tra Maison
e Cappelle

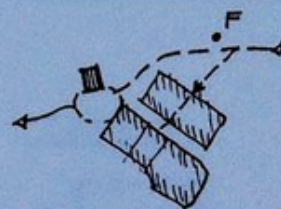
ORIENTAMENTO PREVALENTE = s/w

2.2 STRUTTURA INSEDIATIVA

DISPOSIZIONE DELLE UNITA' = aggregazioni compatte

SPAZI URBANI = zona del forno/

SCHEMA:

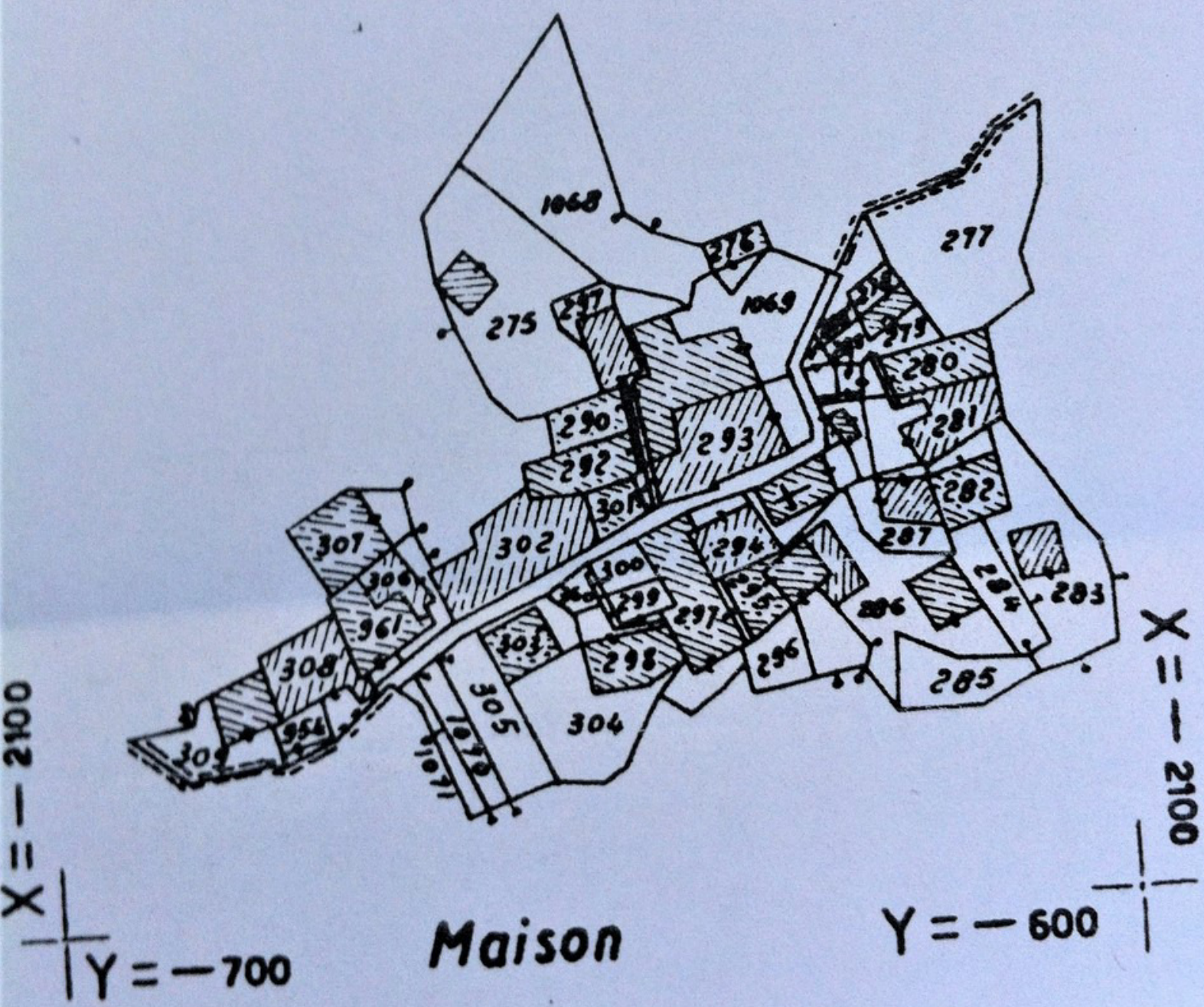


3. EDIFICI EMERGENTI = .. forno per il pane -




4. NOTE = .. è il nucleo più alto in quota ed il più
compatto, di modesta entità ma fortemente caratterizzato

Sviluppo C

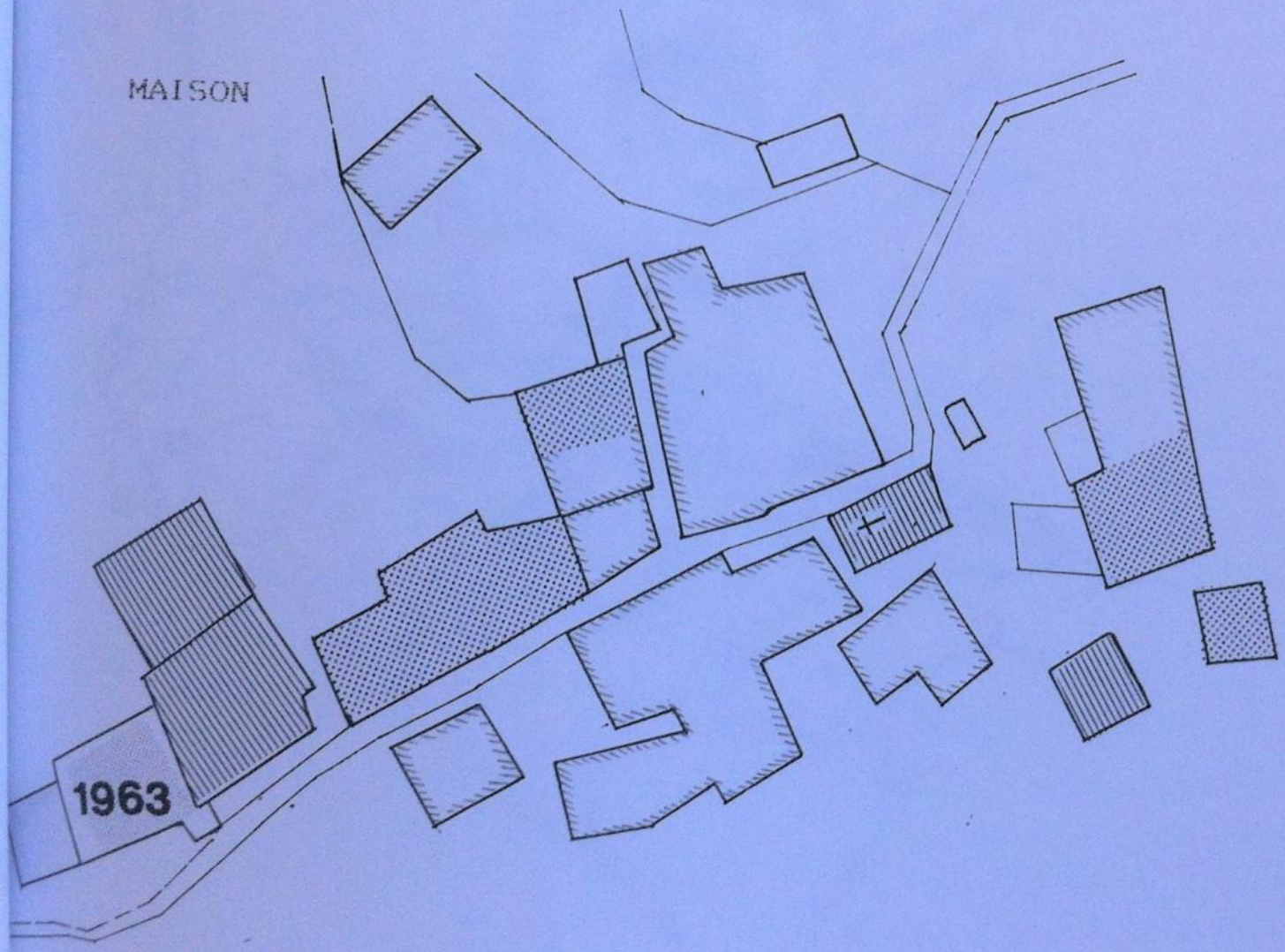
Scala di 1:1000



Maison

-  = unità attualmente utilizzate
-  = unità abbandonate ante 1950
-  = unità abbandonate dopo il 1950

MAISON



PROGETTO A VANDA
SCHEMI
CONSTRUTTIVO

